



baumit.com

HealthyLiving 

Издание 01.03.2021

# Каталог 2021

Теплоизоляция • Микроклимат • Массивность

**Baumit. Идеи будущего.**



## ТЕПЛОИЗОЛЯЦИЯ ПРЕЖДЕ ВСЕГО

### ФИНИШНЫЕ ПОКРЫТИЯ

**COLOR** Фасадные краски **14**

**TOP/CLASSICO** Декоративные штукатурки **17**

**PRIMER** Составы для подготовки оснований **25**

### ФАСАДНАЯ ТЕПЛОИЗОЛЯЦИЯ

**CONTACT/FIX** Клеевые и базовые штукатурные составы **26**

**КОМПЛЕКТУЮЩИЕ** **29**

### ШТУКАТУРНЫЕ СИСТЕМЫ

**MPA** Штукатурки машинного нанесения **31**

**SPRITZ** Подготовка оснований **31**

### СИСТЕМЫ ДЛЯ РЕСТАВРАЦИИ И САНАЦИИ

**SANOVA** Шпаклевки, штукатурки, кладочные растворы **32**



## ВНУТРЕННЯЯ ОТДЕЛКА – ЭТО ВАЖНО

### ЗДОРОВОЕ ЖИЛЬЕ

**IONIT** **36**

**KLIMA** **38**

### ШТУКАТУРНЫЕ СИСТЕМЫ

**MPI** Штукатурки машинного нанесения **39**



## МАССИВНОСТЬ КОНСТРУКЦИИ

### СИСТЕМЫ ПЛИТОЧНОЙ ОБЛИЦОВКИ

**BAUMACOL** Затирки для швов **42**

**BAUMACOL** Клеи для укладки плитки **43**

**BAUMACOL** Подготовка оснований **45**

**BAUMACOL** Дополнительные продукты **45**

### СИСТЕМЫ ДЛЯ ПОЛОВ

**SOLIDO** Стяжки и бетонные полы **47**

### КЛАДОЧНЫЕ РАСТВОРЫ

**MM** Кладочные растворы **49**



## СЕРВИС

### СЕРВИС

Обслуживание клиентов **52**

Общие условия **56**

Содержание **58**



**E**

**BAUMIT STAR EPS**

**M**

**BAUMIT STAR MINERAL**

**P**

**BAUMIT PRO**



ПРИМЕНЕНИЕ  
ВНУТРИ  
И СНАРУЖИ



ПРИМЕНЕНИЕ  
ТОЛЬКО ВНУТРИ



ПРИМЕНЕНИЕ  
ТОЛЬКО СНАРУЖИ



ОБЛИЦОВКА  
ПЛИТКОЙ



КУХНЯ



НАТУРАЛЬНЫЙ  
КАМЕНЬ



ВАННАЯ



ТЕРРАСЫ  
И БАЛКОНЫ



ПОДХОДИТ  
ДЛЯ БАССЕЙНОВ



ПОДХОДИТ  
ДЛЯ ПОЛОВ  
С ПОДОГРЕВОМ



ПОДХОДИТ  
ДЛЯ ПОЛОВ  
С ПОВЫШЕННОЙ  
НАГРУЗКОЙ



## Кто всегда на шаг впереди?

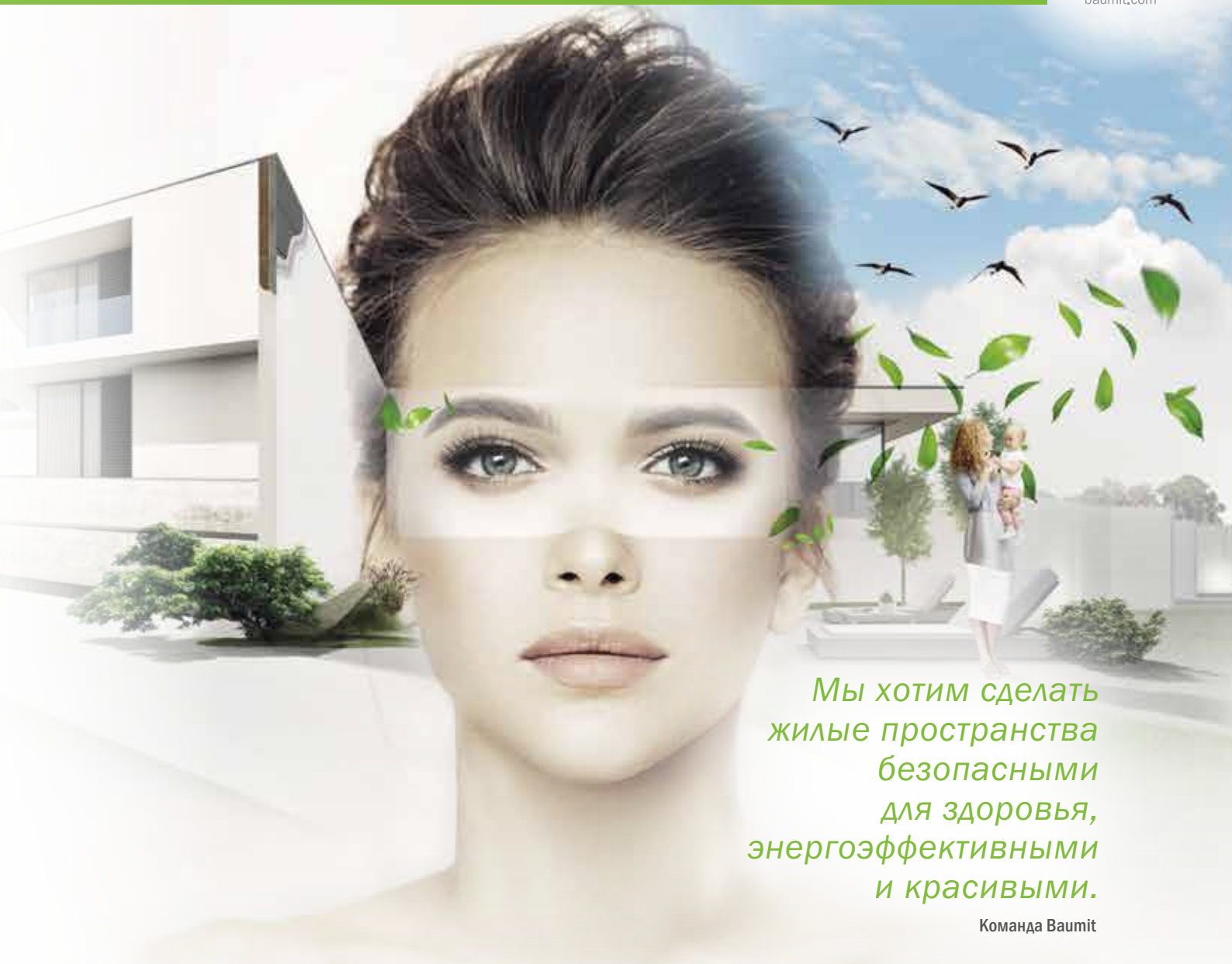
Каталог  
Baumit  
2021

# Добро пожаловать в Baumit!

- **Baumit** — это инновации, безопасность, надёжность, качество и партнёрство в строительном бизнесе.
- Компания основана в 1988 году. **Baumit** — это один из ведущих австрийских брендов по производству строительных материалов в Европе, представленный в 25 странах мира.
- **Baumit** предлагает широкий выбор инновационных продуктов: фасадных материалов, штукатурок, шпаклёвок, строительных смесей и составов для укладки плитки. Все они оптимально сбалансированы, успешно прошли тестирование и практическую проверку.
- Сочетание теоретических научных исследований и практических разработок, внедрение новых продуктов Baumit, совершенствование клиентского сервиса дают возможность партнёрам компании добиться ещё больших успехов в ведении бизнеса.
- Мы предоставляем быстрый и надёжный сервис, а логистическая служба **Baumit** гарантирует, что ваши строительные работы будут своевременными и качественными. Технические консультанты компании всегда окажут профессиональную поддержку.
- Вся продукция **Baumit** соответствует национальным стандартам, требованиям Европейского Союза и Российской Федерации.
- **Baumit** входит в «Группу контроля качества систем наружной теплоизоляции», в «Австрийский консорциум по штукатуркам», является спонсором «Австрийской ассоциации поставщиков», а также членом национальных профессиональных ассоциаций СПССС и АНФАС.







*Мы хотим сделать  
жилые пространства  
безопасными  
для здоровья,  
энергоэффективными  
и красивыми.*

Команда Baumit

## **Baumit — за здоровое жилье!**

Здоровый образ жизни, говоря языком модных блогов, сегодня «в тренде». Миллионы людей изменили свой рацион в пользу здоровой еды, встали с диванов и отправились на ежедневные пробежки, в бассейны, спортзалы... Правильное питание и движение — это, конечно, большая порция здоровья. Большая, но не **большая!** Ведь люди никогда не будут здоровы, живя в нездоровой среде. Третий важнейший «столп» здорового существования — правильно устроенное жизненное пространство.

Научный факт: 90 % своей жизни мы проводим в помещениях. И от их микроклимата напрямую зависят наше здоровье и самочувствие. Оптимальные качества воздуха (температура, влажность, чистота), хорошая акустика, надежная защита от вредных шумов и агрессивного излучения — вот основные, но далеко не все составляющие комфорта жизненного пространства.

Как же стать счастливым обладателем здорового жилья? Прежде всего — основательно подойти к выбору типа постройки и необходимых стройматериалов. Экономить на собственном здоровье у разумных людей не принято!

### **Здоровое строительство**

Истинное качество строительных материалов подтверждается качеством жизни. Логика здесь проста: кто создает свое жилье, используя здоровые стройматериалы, — тот закладывает основу для своей здоровой жизни.

В вопросе здорового строительства команда Baumit полагается не только на общеизвестные факты, но и на результаты масштабных исследований в собственном уникальном парке Viva.

### **Здоровое жилье**

В красивом, уютном, добротном доме с радующими глаз интерьерами и благоприятной для жизни атмосферой мы чувствуем себя комфортно и неосознанно настраиваемся на здоровую волну.

### **Здоровая жизнь**

Повседневная суета, стресс, бешеный темп жизни ... В таких условиях комфортное жизненное пространство становится для нас долгожданной «тихой гаванью» — местом отдыха и одновременно личным источником энергии.



# Три составляющих здорового жилья



По результатам масштабных исследований и анализа миллионов данных мы можем уверенно заявить: тип постройки и свойства строительных материалов существенно влияют на здоровье и качество жизни людей. Независимо от выбранной архитектуры, в основе здорового строительства лежат три важнейших принципа:

**ТЕПЛОИЗОЛЯЦИЯ** – Защита и уют

**ВНУТРЕННЯЯ ОТДЕЛКА** – Естественная и здоровая жизнь

**МАССИВНОСТЬ КОНСТРУКЦИИ** – Безопасность и комфорт



ТЕПЛОИЗОЛЯЦИЯ  
ПРЕЖДЕ ВСЕГО



ТЕПЛОИЗОЛЯЦИЯ  
ПРЕЖДЕ ВСЕГО



ЗАЩИТА  
И УЮТ

Хорошая теплоизоляция повышает энергоэффективность помещения и заботится о его микроклимате — чтобы зимой в нем сохранялось уютное тепло, а летом ощущалась приятная прохлада, без малейших сквозняков. Благодаря продуманной изоляции жилое помещение становится зоной комфортной и здоровой жизни.



ВНУТРЕННЯЯ  
ОТДЕЛКА



ВНУТРЕННЯЯ ОТДЕЛКА —  
ЭТО ВАЖНО



ЭКОЛОГИЧНОСТЬ  
И ЗДОРОВЬЕ

Хорошая минеральная штукатурная система также создает здоровый микроклимат в помещении. Даже тонкий ее слой способен впитывать избыточную влагу, а позже снова высвобождать ее по мере необходимости, обеспечивая тем самым стабильную влажность воздуха.



МАССИВНОСТЬ  
КОНСТРУКЦИИ



МАССИВНОСТЬ  
КОНСТРУКЦИИ



БЕЗОПАСНОСТЬ  
И КОМФОРТ

Монолитные стены, а также монолитные потолки и пол с наружной теплоизоляцией зимой накапливают и удерживают тепло, а летом сохраняют в доме прохладу. Чем больше масса, тем лучше работает этот накопитель и тем стабильнее, приятнее и здоровее внутренний микроклимат.







- Здоровый микроклимат
- Ионизация воздуха
- Уменьшение пыли



- 12 уникальных белых оттенков
- Создай свой идеальный фасад
- Просто и стильно



- Удобство применения
- Высочайшая надежность
- Непревзойденная долговечность

## ТЕПЛОИЗОЛЯЦИЯ ПРЕЖДЕ ВСЕГО



### ФИНИШНЫЕ ПОКРЫТИЯ

<b>COLOR</b> Фасадные краски .....	14
<b>TOP/CLASSICO</b> Декоративные штукатурки .....	17
<b>PRIMER</b> Составы для подготовки оснований .....	25



### ФАСАДНАЯ ТЕПЛОИЗОЛЯЦИЯ

<b>CONTACT/FIX</b> Клеевые и базовые штукатурные составы .....	26
<b>КОМПЛЕКТУЮЩИЕ</b> .....	29



### ШТУКАТУРНЫЕ СИСТЕМЫ

<b>MPA</b> Штукатурки машинного нанесения .....	31
<b>SPRITZ</b> Подготовка оснований .....	31



### СИСТЕМЫ ДЛЯ РЕСТАВРАЦИИ И САНАЦИИ

<b>SANOVA</b> Шпаклевки, штукатурки, кладочные растворы .....	32
---	----

## ВНУТРЕННЯЯ ОТДЕЛКА — ЭТО ВАЖНО



### ЗДОРОВОЕ ЖИЛЬЕ

<b>ЮНИТ</b> .....	36
<b>КЛИМА</b> .....	38



### ШТУКАТУРНЫЕ СИСТЕМЫ

<b>MPI</b> Штукатурки машинного нанесения .....	39
---	----

## МАССИВНОСТЬ КОНСТРУКЦИИ



### СИСТЕМЫ ПЛИТОЧНОЙ ОБЛИЦОВКИ

<b>BAUMACOL</b> Затирки для швов .....	42
<b>BAUMACOL</b> Клеи для укладки плитки .....	43
<b>BAUMACOL</b> Подготовка оснований .....	45
<b>BAUMACOL</b> Дополнительные продукты .....	45



### СИСТЕМЫ ДЛЯ ПОЛОВ

<b>SOLIDO</b> Стяжки и бетонные полы .....	47
--	----



### КЛАДОЧНЫЕ РАСТВОРЫ

<b>MM</b> Кладочные растворы .....	49
------------------------------------	----

## СЕРВИС



### СЕРВИС

<b>ОБСЛУЖИВАНИЕ КЛИЕНТОВ</b> .....	52
<b>ОБЩИЕ УСЛОВИЯ</b> .....	56
<b>СОДЕРЖАНИЕ</b> .....	58





Baumit Life

# Мир, наполненный красками

- 888 цветов Baumit Life
- Оттенки Белого
- Цвета Ionit
- Lasur, Glitter & Metallic
- Mosaik





12 УНИКАЛЬНЫХ БЕЛЫХ ОТТЕНКОВ  
**ОТТЕНКИ БЕЛОГО**  
 ВСЕГДА В ТРЕНДЕ

## Ваумит Оттенки Белого



W1200 <b>StarWhite</b>	W1201 <b>MineralWhite</b>	W1202 <b>CottonWhite</b>	W1203 <b>ChampagneWhite</b>	W1204 <b>LaceWhite</b>	W1205 <b>IvoryWhite</b>
W1206 <b>OpalWhite</b>	W1207 <b>AntiqueWhite</b>	W1208 <b>CeramicWhite</b>	W1209 <b>MagnoliaWhite</b>	W1210 <b>ShadowWhite</b>	W1211 <b>IceWhite</b>

Все 12 оттенков только для Ваумит StarTop/Color, CreativTop und SilkonTop/Color. W1200 StarWhite только для StarTop/Color and CreativTop!

## Цвета Ваумит Ionit



0056 <b>Flora</b>	0186 <b>Kim</b>	0286 <b>Alice</b>	0356 <b>Lea</b>	0406 <b>Romy</b>	0416 <b>Olivia</b>	0566 <b>Selina</b>	0596 <b>Victoria</b>
0057 <b>Jana</b>	0187 <b>Grace</b>	0287 <b>Ina</b>	0357 <b>Mia</b>	0407 <b>Marie</b>	0417 <b>Ria</b>	0567 <b>Nadine</b>	0597 <b>Yuna</b>
0058 <b>Denise</b>	0188 <b>Fiona</b>	0288 <b>Ivy</b>	0358 <b>Emma</b>	0408 <b>Naomi</b>	0418 <b>Nina</b>	0568 <b>Tessa</b>	0598 <b>Xenia</b>
0059 <b>Diana</b>	0189 <b>Elisa</b>	0289 <b>Amy</b>	0359 <b>Lucy</b>	0409 <b>Sophie</b>	0419 <b>Sarah</b>	0569 <b>Vivien</b>	0599 <b>Tina</b>
0706 <b>Killian</b>	0776 <b>Ennio</b>	0786 <b>Flynn</b>	0866 <b>Jasper</b>	0936 <b>Maxim</b>	0976 <b>Milan</b>	1036 <b>Odin</b>	1066 <b>Vito</b>
0707 <b>Benno</b>	0777 <b>Darius</b>	0787 <b>Hugo</b>	0867 <b>Andre</b>	0937 <b>Lio</b>	0977 <b>Navid</b>	1037 <b>Marco</b>	1067 <b>Toni</b>
0708 <b>Adam</b>	0778 <b>Elliah</b>	0788 <b>Keno</b>	0868 <b>Levin</b>	0938 <b>Norman</b>	0978 <b>Vincent</b>	1038 <b>Rafael</b>	1068 <b>Nico</b>
0709 <b>Aron</b>	0779 <b>Klaas</b>	0789 <b>Juri</b>	0869 <b>Carlos</b>	0939 <b>Oskar</b>	0979 <b>Noah</b>	1039 <b>Sam</b>	1069 <b>Tom</b>

\*0010 Whitney только для проектных программ. Просим связаться с департаментом Ваумит.

# 888 креативных цветов Ваумит Life

0014	0021	0031	0041	0051	0061	0071	0081	0121
0015	0022	0032	0042	0052	0062	0072	0082	0122
0016	0023	0033	0043	0053	0063	0073	0083	0123
0017	0024	0034	0044	0054	0064	0074	0084	0124
0018	0025	0035	0045	0055	0065	0075	0085	0125
0019	0026	0036	0046	0056	0066	0076	0086	0126
0014	0027	0037	0047	0057	0067	0077	0087	0127
0015	0028	0038	0048	0058	0068	0078	0088	0128
0016	0029	0039	0049	0059	0069	0079	0089	0129
0231	0241	0281	0291	0301	0311	0321	0331	0341
0232	0242	0282	0292	0302	0312	0322	0332	0342
0233	0243	0283	0293	0303	0313	0323	0333	0343
0234	0244	0284	0294	0304	0314	0324	0334	0344
0235	0245	0285	0295	0305	0315	0325	0335	0345
0236	0246	0286	0296	0306	0316	0326	0336	0346
0237	0247	0287	0297	0307	0317	0327	0337	0347
0238	0248	0288	0298	0308	0318	0328	0338	0348
0239	0249	0289	0299	0309	0319	0329	0339	0349
0451	0461	0471	0481	0491	0501	1) 0511	1) 0521	0561
0452	0462	0472	0482	0492	0502	2) 0512	2) 0522	0562
0453	0463	0473	0483	0493	0503	0513	0523	0563
0454	0464	0474	0484	0494	0504	0514	0524	0564
0455	0465	0475	0485	0495	0505	0515	0525	0565
0456	0466	0476	0486	0496	0506	0516	0526	0566
0457	0467	0477	0487	0497	0507	0517	0527	0567
0458	0468	0478	0488	0498	0508	0518	0528	0568
0459	0469	0479	0489	0499	0509	0519	0529	0569
0701	0711	0721	0731	0741	0751	0761	0771	0781
0702	0712	0722	0732	0742	0752	0762	0772	0782
0703	0713	0723	0733	0743	0753	0763	0773	0783
0704	0714	0724	0734	0744	0754	0764	0774	0784
0705	0715	0725	0735	0745	0755	0765	0775	0785
0706	0716	0726	0736	0746	0756	0766	0776	0786
0707	0717	0727	0737	0747	0757	0767	0777	0787
0708	0718	0728	0738	0748	0758	0768	0778	0788
0709	0719	0729	0739	0749	0759	0769	0779	0789
1) 0921	1) 0931	1) 0971	0981	0991	1001	1011	1021	1031
2) 0922	2) 0932	2) 0972	0982	0992	1002	1012	1022	1032
0923	0933	0973	0983	0993	1003	1013	1023	1033
0924	0934	0974	0984	0994	1004	1014	1024	1034
0925	0935	0975	0985	0995	1005	1015	1025	1035
0926	0936	0976	0986	0996	1006	1016	1026	1036
0927	0937	0977	0987	0997	1007	1017	1027	1037
0928	0938	0978	0988	0998	1008	1018	1028	1038
0929	0939	0979	0989	0999	1009	1019	1029	1039

Красные цифры — только для Ваумит PuraTop и Ваумит PuraColor.

Синие цифры — только для Ваумит PuraTop, Ваумит PuraColor, Ваумит StarTop, Ваумит StarColor, Ваумит GranoporTop, Ваумит GranoporColor, Ваумит CreativTop Max, Trend, Fine.

0131	0141	0151	0161	0171	1) 0181	1) 0191	0201	0211	0221
0132	0142	0152	0162	0172	0182	0192	0202	0212	0222
0133	0143	0153	0163	0173	0183	0193	0203	0213	0223
0134	0144	0154	0164	0174	0184	0194	0204	0214	0224
0135	0145	0155	0165	0175	0185	0195	0205	0215	0225
0136	0146	0156	0166	0176	0186	0196	0206	0216	0226
0137	0147	0157	0167	0177	0187	0197	0207	0217	0227
0138	0148	0158	0168	0178	0188	0198	0208	0218	0228
0139	0149	0159	0169	0179	0189	0199	0209	0219	0229
0351	1) 0361	1) 0371	1) 0381	1) 0391	1) 0401	1) 0411	1) 0421	1) 0431	1) 0441
0352	0362	2) 0372	2) 0382	2) 0392	2) 0402	2) 0412	2) 0422	2) 0432	2) 0442
0353	0363	0373	0383	0393	0403	0413	0423	0433	0443
0354	0364	0374	0384	0394	0404	0414	0424	0434	0444
0355	0365	0375	0385	0395	0405	0415	0425	0435	0445
0356	0366	0376	0386	0396	0406	0416	0426	0436	0446
0357	0367	0377	0387	0397	0407	0417	0427	0437	0447
0358	0368	0378	0388	0398	0408	0418	0428	0438	0448
0359	0369	0379	0389	0399	0409	0419	0429	0439	0449
0571	1) 0581	0591	0601	1) 0611	1) 0621	1) 0631	1) 0671	1) 0681	0691
0572	2) 0582	0592	0602	2) 0612	2) 0622	2) 0632	2) 0672	2) 0682	0692
0573	0583	0593	0603	0613	0623	0633	0673	0683	0693
0574	0584	0594	0604	0614	0624	0634	0674	0684	0694
0575	0585	0595	0605	0615	0625	0635	0675	0685	0695
0576	0586	0596	0606	0616	0626	0636	0676	0686	0696
0577	0587	0597	0607	0617	0627	0637	0677	0687	0697
0578	0588	0598	0608	0618	0628	0638	0678	0688	0698
0579	0589	0599	0609	0619	0629	0639	0679	0689	0699
0791	1) 0831	1) 0841	1) 0851	1) 0861	1) 0871	1) 0881	1) 0891	1) 0901	1) 0911
0792	0832	0842	0852	2) 0862	2) 0872	2) 0882	2) 0892	2) 0902	2) 0912
0793	0833	0843	0853	0863	0873	0883	0893	0903	0913
0794	0834	0844	0854	0864	0874	0884	0894	0904	0914
0795	0835	0845	0855	0865	0875	0885	0895	0905	0915
0796	0836	0846	0856	0866	0876	0886	0896	0906	0916
0797	0837	0847	0857	0867	0877	0887	0897	0907	0917
0798	0838	0848	0858	0868	0878	0888	0898	0908	0918
0799	0839	0849	0859	0869	0879	0889	0899	0909	0919
1041	1051	1061	1071	1111	1121	1131	1141	1151	1161
1042	1052	1062	1072	1112	1122	1132	1142	1152	1162
1043	1053	1063	1073	1113	1123	1133	1143	1153	1163
1044	1054	1064	1074	1114	1124	1134	1144	1154	1164
1045	1055	1065	1075	1115	1125	1135	1145	1155	1165
1046	1056	1066	1076	1116	1126	1136	1146	1156	1166
1047	1057	1067	1077	1117	1127	1137	1147	1157	1167
1048	1058	1068	1078	1118	1128	1138	1148	1158	1168
1049	1059	1069	1079	1119	1129	1139	1149	1159	1169

1) Данный цветовой оттенок может применяться на большой площади в СФТК Baumit только с увеличенной толщиной базового армированного слоя (не менее 5 мм)

2) Данный цветовой оттенок может применяться на большой площади в СФТК Baumit только с Baumit Pura и с увеличенной толщиной базового армированного слоя (не менее 5 мм)

Возможны расхождения в цветах, связанные с полиграфическим исполнением. Уточняйте фактический цвет по образцам продуктов и выкрасам!





## Baumit Lasur



725L Сияние



726L Чувственность



727L Импульс



728L Нежность



729L Постоянство



730L Мистика



731L Свежесть



732L Свобода



733L Безмятежность



734L Вера



735L Уют

## Baumit Glitter



771G Золото



773G Серебро



774G Россыпь



775G Радуга

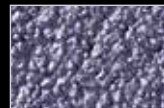
## Baumit Metallic



746M Титан



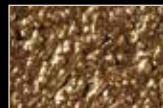
747M Платина



748M Сапфир



751M Изумруд



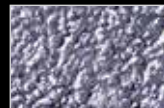
753M Золото



754M Рубин



775M Бронза



756M Лазурит

## Baumit Mosaik — Essential Line



M 301 Альбарон



M 302 Монвизо



M 303 Маттерхорн



M 304 Денали



M 305 Виктория



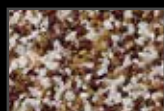
M 306 Парнас



M 307 Бистра



M 308 Коуп



M 312 Кук



M 313 Афон



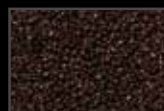
M 314 Арарат



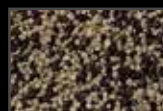
M 315 Родна



M 316 Кош



M 317 Эль Капитан



M 318 Ракс



M 325 Бэллависта



M 326 Триглав



M 327 Рашмор



M 328 Дуран



M 329 Кристалл



M 330 Эльбрус



M 331 Немрут

Возможны расхождения в цветах, связанные с полиграфическим исполнением. Уточняйте фактический цвет по образцам продуктов и выкрасам!

## Baumit Mosaik — Natural Line



M 337 Монблан



M338 Олимп



M 339 Касл



M 340 Бабия



M 341 Роки



M 342 Эверест



M 343 Этна



M 344 Везувий





Для защиты

# Теплоизоляция прежде всего

и уюта



**ФИНИШНЫЕ ПОКРЫТИЯ**

стр. 14

**ФАСАДНАЯ ТЕПЛОИЗОЛЯЦИЯ**

стр. 26

**ШТУКАТУРНЫЕ СИСТЕМЫ**

стр. 31

**СИСТЕМЫ ДЛЯ РЕНОВАЦИИ И САНАЦИИ**

стр. 32



# ФАСАДНЫЕ КРАСКИ

## ФАСАДНЫЕ КРАСКИ ПРЕМИУМ-КЛАССА

### Baumit NanoporColor



Высококачественная фасадная краска на силикатном связующем малозагрязняемая и самоочищающаяся. Минеральная и высокопаропроницаемая.

- Самоочистка
- Высокая пористость
- Стойкость к загрязнениям

#### NanoporColor – 14 л

Расход: Ок. 0,30–0,35 л/м<sup>2</sup> при нанесении в 2 слоя  
 Выход: 1 ведро на ок. 45 м<sup>2</sup> при нанесении в 2 слоя  
 Упаковка: Ведро 14 л, на поддоне 24 ведра – 336 л

### Baumit StarColor



Высококачественная фасадная краска на основе силиконового связующего с инновационным функциональным наполнителем для быстрого высыхания поверхностей фасадов после дождя, тумана и конденсата благодаря эффекту Другог. Высокопаропроницаемая и экстремально водоотталкивающая.

- Быстросохнущая поверхность
- Высокая стойкость к загрязнениям
- Высочайшее удобство в работе

#### StarColor – 14 л

Расход: Ок. 0,30–0,35 л/м<sup>2</sup> при нанесении в 2 слоя  
 Выход: 1 ведро на ок. 45 м<sup>2</sup> при нанесении в 2 слоя  
 Упаковка: Ведро 14 л, на поддоне 24 ведра – 336 л

### Baumit PuraColor



Высокостойкая фасадная краска для получения особо ярких и насыщенных цветов. Обладает хорошей паропроницаемостью и максимальной цветостойкостью благодаря специальному связующему.

- Неограниченное многообразие цветов
- Интенсивные цветовые оттенки
- Технология Cool Pigments

#### PuraColor – 14 л

Расход: Ок. 0,30–0,35 л/м<sup>2</sup> при нанесении в 2 слоя  
 Выход: 1 ведро на ок. 45 м<sup>2</sup> при нанесении в 2 слоя  
 Упаковка: Ведро 14 л, на поддоне 24 ведра – 336 л

## ПРОФЕССИОНАЛЬНЫЕ ФАСАДНЫЕ КРАСКИ

### Baumit SilikonColor



Фасадная краска на силиконовой основе. Обладает высокой паропроницаемостью, водоотталкивающими свойствами, стойкостью к загрязнениям, универсальна в применении.

- Удобная в работе
- Паропроницаемая
- Водоотталкивающая

#### SilikonColor – 14 л

Расход: Ок. 0,30–0,35 л/м<sup>2</sup> при нанесении в 2 слоя  
 Выход: 1 ведро на ок. 45 м<sup>2</sup> при нанесении в 2 слоя  
 Упаковка: Ведро 14 л, на поддоне 24 ведра – 336 л



ПРОФЕССИОНАЛЬНЫЕ ФАСАДНЫЕ КРАСКИ

**Baumit SilikatColor**



**EMR**

Фасадная краска на основе силикатного связующего. Обладает высокой паропроницаемостью, противогрибковыми свойствами. Рекомендуется для санации, реставрации, капитального ремонта объектов культурного наследия.

- Паропроницаемая
- На основе минеральных компонентов
- Рекомендуется для реставрации

**SilikatColor – 14 л**

Расход: Ок. 0,30–0,35 л/м<sup>2</sup> при нанесении в 2 слоя  
 Выход: 1 ведро на ок. 45 м<sup>2</sup> при нанесении в 2 слоя  
 Упаковка: Ведро 14 л, на поддоне 24 ведра – 336 л

**Baumit GranoporColor**



**EP**

Фасадная краска на основе полимерного связующего. Паропроницаемая, водоотталкивающая. Разнообразие цветов.

- Широкий выбор цветов
- Экономичная
- Универсальна в применении

**GranoporColor – 14 л**

Расход: Ок. 0,30–0,35 л/м<sup>2</sup> при нанесении в 2 слоя  
 Выход: 1 ведро на ок. 45 м<sup>2</sup> при нанесении в 2 слоя  
 Упаковка: Ведро 14 л, на поддоне 24 ведра – 336 л

ФИНИШНЫЕ ДЕКОРАТИВНЫЕ ПОКРЫТИЯ

**Baumit Lasur**



**EMR**

Готовый к применению состав для устройства декоративного покрытия с перламутровым эффектом для художественного оформления фасадов согласно технической спецификации.

- Матовая поверхность
- Декоративное оформление фасадов
- Индивидуальный дизайн

**Lasur – 14 л**

Расход: Ок. 0,08–0,10 л/м<sup>2</sup> на гладком основании при нанесении в 1 слой  
 Выход: 1 ведро на ок. 140–175 м<sup>2</sup>  
 Упаковка: Ведро 14 л, на поддоне 24 ведра – 336 л



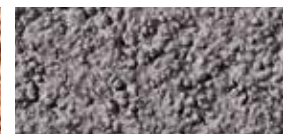
Сияние 725L



Чувственность 726L



Постоянство 729L



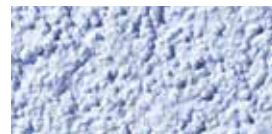
Мистика 730L



Импульс 727L



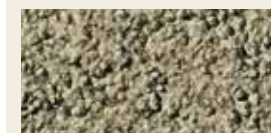
Нежность 728L



Свежесть 731L



Свобода 732L



Безмятежность 733L



Вера 734L



Уют 735L



**Baumit Finish**



**EMR**

Готовый к применению состав для устройства декоративного покрытия и разбавления Baumit Lasur. В качестве покрытия обеспечивает дополнительную защиту Baumit Lasur.

- Прозрачная матовая поверхность
- Для разбавления Baumit Lasur
- Дополнительная защита

**Finish – 14 л**

Расход: Ок. 0,08–0,10 л/м<sup>2</sup> на гладком основании при нанесении в 1 слой  
 Выход: 1 ведро на ок. 140–175 м<sup>2</sup>  
 Упаковка: Ведро 14 л, на поддоне 24 ведра – 336 л



## Baumit Metallic



**Е М Р**

Готовый к применению состав для устройства износостойкого декоративного покрытия с металлическим визуальным эффектом. Современная отделка для уникального дизайна здания согласно технической спецификации.

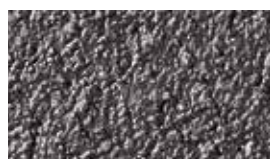
- Благородный блеск
- Современный дизайн
- Высокая износостойкость

### Metallic – 14 л

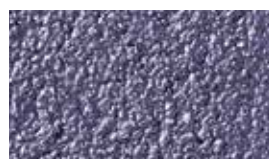
Расход: Ок. 0,30–0,35 л/м<sup>2</sup> на гладком основании при нанесении в 2 слоя  
 Выход: 1 ведро на ок. 45 м<sup>2</sup>  
 Упаковка: Ведро 14 л, на поддоне 24 ведра – 336 л



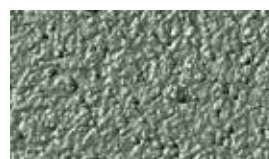
Титан 746М



Платина 747М



Сапфир 748М



Изумруд 751М



Золото 753М



Рубин 754М



Бронза 755М



Лазурит 756М

## Baumit Glitter



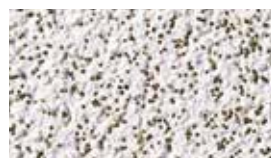
**Е М Р**

Готовый к применению состав для устройства декоративного покрытия с металлическими блестками. Нанесение с применением специальных техник согласно технической спецификации.

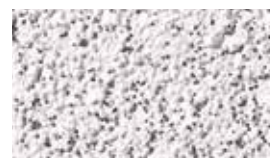
- Благородное сияние
- Изысканно и необычно
- Индивидуальный дизайн

### Glitter – 14 л

Расход: Ок. 0,10–0,15 л/м<sup>2</sup> на гладком основании при нанесении в 1 слой  
 Выход: 1 ведро на ок. 95–140 м<sup>2</sup>  
 Упаковка: Ведро 14 л, на поддоне 24 ведра – 336 л



Золото 771G



Серебро 773G



Россыпь 774G



Радуга 775G



# ДЕКОРАТИВНЫЕ ШТУКАТУРКИ

## ДЕКОРАТИВНЫЕ ШТУКАТУРКИ ПРЕМИУМ-КЛАССА

### Baumit NanoporTop



**Е М Р**

Готовая к применению пастообразная цветная декоративная штукатурка на силикатном связующем, малозагрязняемая и самоочищающаяся, высокопаропроницаемая.

- Самоочистка
- Высокая пористость
- Стойкость к загрязнениям

#### НанопорТоп К 2.0 мм фактура «шуба»

Расход: Ок. 2,9 кг/м<sup>2</sup>  
 Выход: 1 ведро на ок. 8,6 м<sup>2</sup>  
 Упаковка: Ведро 25 кг, на поддоне 24 ведра – 600 кг

#### НанопорТоп К 1.5 мм фактура «шуба»

Расход: Ок. 2,5 кг/м<sup>2</sup>  
 Выход: 1 ведро на ок. 10 м<sup>2</sup>  
 Упаковка: Ведро 25 кг, на поддоне 24 ведра – 600 кг

#### НанопорТоп К 3.0 мм фактура «шуба»

Расход: Ок. 3,9 кг/м<sup>2</sup>  
 Выход: 1 ведро на ок. 6,4 м<sup>2</sup>  
 Упаковка: Ведро 25 кг, на поддоне 24 ведра – 600 кг

#### НанопорТоп R 2.0 мм фактура «короед»

Расход: Ок. 2,6 кг/м<sup>2</sup>  
 Выход: 1 ведро на ок. 9,6 м<sup>2</sup>  
 Упаковка: Ведро 25 кг, на поддоне 24 ведра – 600 кг

#### НанопорТоп R 3.0 мм фактура «короед»

Расход: Ок. 3,6 кг/м<sup>2</sup>  
 Выход: 1 ведро на ок. 6,9 м<sup>2</sup>  
 Упаковка: Ведро 25 кг, на поддоне 24 ведра – 600 кг

## ДЕКОРАТИВНЫЕ ШТУКАТУРКИ ПРЕМИУМ-КЛАССА

### Baumit StarTop



Готовая к применению тонкослойная декоративная штукатурка на основе силиконового связующего с инновационным функциональным наполнителем для быстрого высыхания поверхностей фасадов после дождя, тумана и конденсата. Удобная в нанесении, надежная в эксплуатации, стойкая к атмосферным воздействиям, грязеотталкивающая. С эффектом Другог. Высокопаропроницаемая и экстремально водоотталкивающая.

- Быстросохнущая поверхность
- Защита от водорослей и грибов
- Высочайшее удобство в работе

#### StarTop K 2.0 мм фактура «шуба»

Расход: Ок. 2,9 кг/м<sup>2</sup>  
 Выход: 1 ведро на ок. 8,6 м<sup>2</sup>  
 Упаковка: Ведро 25 кг, на поддоне 24 ведра – 600 кг

#### StarTop K 1.5 мм фактура «шуба»

Расход: Ок. 2,5 кг/м<sup>2</sup>  
 Выход: 1 ведро на ок. 10 м<sup>2</sup>  
 Упаковка: Ведро 25 кг, на поддоне 24 ведра – 600 кг

#### StarTop K 3.0 мм фактура «шуба»

Расход: Ок. 3,9 кг/м<sup>2</sup>  
 Выход: 1 ведро на ок. 6,4 м<sup>2</sup>  
 Упаковка: Ведро 25 кг, на поддоне 24 ведра – 600 кг

#### StarTop R 2.0 мм фактура «короед»

Расход: Ок. 2,6 кг/м<sup>2</sup>  
 Выход: 1 ведро на ок. 9,6 м<sup>2</sup>  
 Упаковка: Ведро 25 кг, на поддоне 24 ведра – 600 кг

#### StarTop R 3.0 мм фактура «короед»

Расход: Ок. 3,6 кг/м<sup>2</sup>  
 Выход: 1 ведро на ок. 6,9 м<sup>2</sup>  
 Упаковка: Ведро 25 кг, на поддоне 24 ведра – 600 кг

### Baumit PuraTop



Высокостойкая, готовая к применению пастообразная декоративная штукатурка для получения особо ярких и насыщенных цветов. Обладает хорошей паропроницаемостью и максимальной цветостойкостью благодаря специальному связующему.

- Неограниченное многообразие цветов
- Интенсивные цветовые оттенки
- Технология Cool Pigments

#### PuraTop K 2.0 мм фактура «шуба»

Расход: Ок. 2,9 кг/м<sup>2</sup>  
 Выход: 1 ведро на ок. 8,6 м<sup>2</sup>  
 Упаковка: Ведро 25 кг, на поддоне 24 ведра – 600 кг

#### PuraTop K 1.5 мм фактура «шуба»

Расход: Ок. 2,5 кг/м<sup>2</sup>  
 Выход: 1 ведро на ок. 10 м<sup>2</sup>  
 Упаковка: Ведро 25 кг, на поддоне 24 ведра – 600 кг

#### PuraTop K 3.0 мм фактура «шуба»

Расход: Ок. 3,9 кг/м<sup>2</sup>  
 Выход: 1 ведро на ок. 6,4 м<sup>2</sup>  
 Упаковка: Ведро 25 кг, на поддоне 24 ведра – 600 кг

#### PuraTop R 2.0 мм фактура «короед»

Расход: Ок. 2,6 кг/м<sup>2</sup>  
 Выход: 1 ведро на ок. 9,6 м<sup>2</sup>  
 Упаковка: Ведро 25 кг, на поддоне 24 ведра – 600 кг

#### PuraTop R 3.0 мм фактура «короед»

Расход: Ок. 3,6 кг/м<sup>2</sup>  
 Выход: 1 ведро на ок. 6,9 м<sup>2</sup>  
 Упаковка: Ведро 25 кг, на поддоне 24 ведра – 600 кг

## ПРОФЕССИОНАЛЬНЫЕ ДЕКОРАТИВНЫЕ ШТУКАТУРКИ

### Baumit SilikonTop



Готовая к применению пастообразная декоративная штукатурка на силиконовом связующем. Обладает высокой паропроницаемостью, водоотталкивающими свойствами, стойкостью к загрязнениям, универсальна в применении.

- Удобна в работе
- Паропроницаемая
- Водоотталкивающая

#### **SilikonTop K 2.0 мм фактура «шуба»**

Расход: Ок. 2,9 кг/м<sup>2</sup>  
 Выход: 1 ведро на ок. 8,6 м<sup>2</sup>  
 Упаковка: Ведро 25 кг, на поддоне 24 ведра – 600 кг

#### **SilikonTop K 1.5 мм фактура «шуба»**

Расход: Ок. 2,5 кг/м<sup>2</sup>  
 Выход: 1 ведро на ок. 10 м<sup>2</sup>  
 Упаковка: Ведро 25 кг, на поддоне 24 ведра – 600 кг

#### **SilikonTop K 3.0 мм фактура «шуба»**

Расход: Ок. 3,9 кг/м<sup>2</sup>  
 Выход: 1 ведро на ок. 6,4 м<sup>2</sup>  
 Упаковка: Ведро 25 кг, на поддоне 24 ведра – 600 кг

#### **SilikonTop R 2.0 мм фактура «короед»**

Расход: Ок. 2,6 кг/м<sup>2</sup>  
 Выход: 1 ведро на ок. 9,6 м<sup>2</sup>  
 Упаковка: Ведро 25 кг, на поддоне 24 ведра – 600 кг

#### **SilikonTop R 3.0 мм фактура «короед»**

Расход: Ок. 3,6 кг/м<sup>2</sup>  
 Выход: 1 ведро на ок. 6,9 м<sup>2</sup>  
 Упаковка: Ведро 25 кг, на поддоне 24 ведра – 600 кг

## Baumit SilikatTop



**Е М Р**

Готовая к применению пастообразная декоративная штукатурка на основе силикатного связующего. Обладает высокой паропроницаемостью, противогрибковыми свойствами. Рекомендуется для санации, реставрации, капитального ремонта.

- Паропроницаемая
- На основе минеральных компонентов
- Рекомендуется для реставрации

### **SilikatTop K 2.0 мм фактура «шуба»**

Расход: Ок. 2,9 кг/м<sup>2</sup>  
 Выход: 1 ведро на ок. 8,6 м<sup>2</sup>  
 Упаковка: Ведро 25 кг, на поддоне 24 ведра – 600 кг

### **SilikatTop K 1.5 мм фактура «шуба»**

Расход: Ок. 2,5 кг/м<sup>2</sup>  
 Выход: 1 ведро на ок. 10 м<sup>2</sup>  
 Упаковка: Ведро 25 кг, на поддоне 24 ведра – 600 кг

### **SilikatTop K 3.0 мм фактура «шуба»**

Расход: Ок. 3,9 кг/м<sup>2</sup>  
 Выход: 1 ведро на ок. 6,4 м<sup>2</sup>  
 Упаковка: Ведро 25 кг, на поддоне 24 ведра – 600 кг

### **SilikatTop R 2.0 мм фактура «короед»**

Расход: Ок. 2,6 кг/м<sup>2</sup>  
 Выход: 1 ведро на ок. 9,6 м<sup>2</sup>  
 Упаковка: Ведро 25 кг, на поддоне 24 ведра – 600 кг

### **SilikatTop R 3.0 мм фактура «короед»**

Расход: Ок. 3,6 кг/м<sup>2</sup>  
 Выход: 1 ведро на ок. 6,9 м<sup>2</sup>  
 Упаковка: Ведро 25 кг, на поддоне 24 ведра – 600 кг



## ПРОФЕССИОНАЛЬНЫЕ ДЕКОРАТИВНЫЕ ШТУКАТУРКИ

### Baumit GranoporTop



Готовая к применению пастообразная декоративная штукатурка на основе полимерного связующего. Паропроницаемая, водоотталкивающая. Разнообразие цветов.

- Широкий выбор цветов
- Экономичная
- Универсальна в применении

#### GranoporTop K 2.0 мм фактура «шуба»

Расход: Ок. 2,9 кг/м<sup>2</sup>  
 Выход: 1 ведро на ок. 8,6 м<sup>2</sup>  
 Упаковка: Ведро 25 кг, на поддоне 24 ведра – 600 кг

#### GranoporTop K 1.5 мм фактура «шуба»

Расход: Ок. 2,5 кг/м<sup>2</sup>  
 Выход: 1 ведро на ок. 10 м<sup>2</sup>  
 Упаковка: Ведро 25 кг, на поддоне 24 ведра – 600 кг

#### GranoporTop K 3.0 мм фактура «шуба»

Расход: Ок. 3,9 кг/м<sup>2</sup>  
 Выход: 1 ведро на ок. 6,4 м<sup>2</sup>  
 Упаковка: Ведро 25 кг, на поддоне 24 ведра – 600 кг

#### GranoporTop R 2.0 мм фактура «короед»

Расход: Ок. 2,6 кг/м<sup>2</sup>  
 Выход: 1 ведро на ок. 9,6 м<sup>2</sup>  
 Упаковка: Ведро 25 кг, на поддоне 24 ведра – 600 кг

#### GranoporTop R 3.0 мм фактура «короед»

Расход: Ок. 3,6 кг/м<sup>2</sup>  
 Выход: 1 ведро на ок. 6,9 м<sup>2</sup>  
 Упаковка: Ведро 25 кг, на поддоне 24 ведра – 600 кг

## ДИЗАЙНЕРСКИЕ ДЕКОРАТИВНЫЕ ШТУКАТУРКИ

### Baumit CreativTop



Готовая к применению пастообразная моделируемая декоративная штукатурка на основе силиконового связующего для креативного фасадного дизайна. Для ручного и машинного нанесения.

- Неограниченные возможности для дизайна
- Большой выбор неповторимых фактур
- Уникальность решений



#### CreativTop Max 4.0 мм

Расход:	Ок. 5,0–6,2 кг/м <sup>2</sup>
Выход:	1 ведро на ок. 4–5 м <sup>2</sup>
Упаковка:	Ведро 25 кг, на поддоне 24 ведра – 600 кг

#### CreativTop Trend 3.0 мм

Расход:	Ок. 4,2–6,2 кг/м <sup>2</sup>
Выход:	1 ведро на ок. 5–6 м <sup>2</sup>
Упаковка:	Ведро 25 кг, на поддоне 24 ведра – 600 кг

#### CreativTop Vario 1.5 мм

Расход:	Ок. 2,5–5,0 кг/м <sup>2</sup>
Выход:	1 ведро на ок. 5,0–10 м <sup>2</sup>
Упаковка:	Ведро 25 кг, на поддоне 24 ведра – 600 кг

#### CreativTop Fine 1.0 мм

Расход:	Ок. 2,9–4,2 кг/м <sup>2</sup>
Выход:	1 ведро на ок. 5–8,5 м <sup>2</sup>
Упаковка:	Ведро 25 кг, на поддоне 24 ведра – 600 кг

#### CreativTop Pearl 0.5 мм

Расход:	Ок. 1,5–3,5 кг/м <sup>2</sup>
Выход:	1 ведро на ок. 7,1–16,6 м <sup>2</sup>
Упаковка:	Ведро 25 кг, на поддоне 24 ведра – 600 кг

#### CreativTop Silk 0.2 мм

Расход:	Ок. 2,4–4,0 кг/м <sup>2</sup>
Выход:	1 ведро на ок. 6,2–10,4 м <sup>2</sup>
Упаковка:	Ведро 25 кг, на поддоне 24 ведра – 600 кг

### Baumit FineTop



Готовая к применению пастообразная мелкозернистая цветная декоративная штукатурка на силиконовой основе для финишной отделки, обрамлений оконных проёмов и откосов, декоративных элементов фасада, фактура «шуба» 1 мм.

- Для обрамлений проёмов
- Водоотталкивающая
- Удобная в применении

#### FineTop – 25 кг

Расход:	Ок. 2 кг/м <sup>2</sup>
Выход:	1 ведро на ок. 12,5 м <sup>2</sup>
Упаковка:	Ведро 25 кг, на поддоне 24 ведра – 600 кг

## ДИЗАЙНЕРСКИЕ ДЕКОРАТИВНЫЕ ШТУКАТУРКИ

### Baumit MosaikTop



Готовая к применению пастообразная цветная декоративная штукатурка на основе чистого акрилата с цветным гранулированным наполнителем для финишной отделки и декоративного оформления отдельных элементов фасада, рекомендуется для цокольной части. Предварительное грунтование согласно технической спецификации.

- Особо прочная и ударостойкая
- Яркая и креативная
- Эффект натурального камня

#### MosaikTop Natural Line – 25 кг

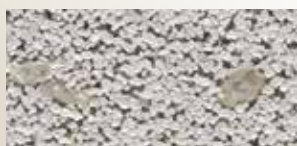
Расход: Ок. 4,5 кг/м<sup>2</sup>  
 Выход: 1 ведро на ок. 5,5 м<sup>2</sup>  
 Упаковка: Ведро 25 кг, на поддоне 24 ведра – 600 кг

#### MosaikTop Essential Line – 25 кг

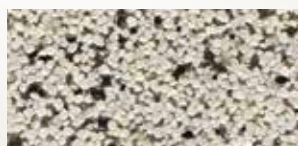
Расход: Ок. 5,5 кг/м<sup>2</sup>  
 Выход: 1 ведро на ок. 4,5 м<sup>2</sup>  
 Упаковка: Ведро 25 кг, на поддоне 24 ведра – 600 кг



### MOSAİK – NATURAL LINE



М 337 Монблан



М338 Олимп



М 339 Касл



М 340 Бабия



М 341 Роки



М 342 Эверест



М 343 Этна



М 344 Везувий

### MOSAİK – ESSENTIAL LINE



М 301 Альбарон



М 302 Монвизо



М 303 Маттерхорн



М 304 Денали



М 305 Виктория



М 306 Парнас



М 307 Бистра



М 308 Коуп



М 312 Кук



М 313 Афон



М 314 Арарат



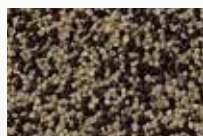
М 315 Родна



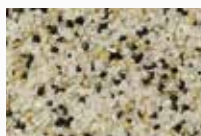
М 316 Кош



М 317 Эль Капитан



М 318 Ракс



М 325 Бэлависта



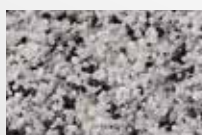
М 326 Триглав



М 327 Рашмор



М 328 Дуран



М 329 Кристалл



М 330 Эльбрус



М 331 Немрут

Возможное расхождение оттенков вызвано полиграфическим исполнением. Уточняйте фактический цвет по образцам продуктов и выкрасам!



## ЗИМНЯЯ ДОБАВКА

### Baumit SpeedTop



Ускоритель твердения. Готовая к применению жидкая синтетическая добавка в полимерные штукатурки Baumit SilikonTop, Baumit GranoporTop для ускорения плёнообразования и твердения. Рекомендуется для использования при низких температурах (от +1 °С до +15 °С) и высокой относительной влажности воздуха (до 95%).

#### SpeedTop – 250 мл

Расход: Ок. 250 мл. на ведро 25 кг  
Упаковка: 1 коробка = 24 бутылки = 6 литров

## МИНЕРАЛЬНЫЕ ДЕКОРАТИВНЫЕ ШТУКАТУРКИ

### Baumit Classico Special



EMR

Минеральная тонкослойная декоративная штукатурка белого цвета на основе цементного вяжущего с фактурами «шуба» и «короед» для внутренних и наружных работ. Для защиты и декоративного оформления фасадов и интерьеров. Рекомендуется к использованию в составе систем фасадных теплоизоляционных композиционных с наружными штукатурными слоями (СФТК).

■ Супербелая ■ Минеральная ■ Идеальна для СФТК Baumit

#### Classico Special – 25 кг

Расход сухой смеси:  
фактура «шуба», зерно 1 мм: ок. 1,8 кг/м<sup>2</sup>  
фактура «шуба», зерно 1,5 мм: ок. 2,4 кг/м<sup>2</sup>  
фактура «шуба», зерно 2 мм: ок. 3,3 кг/м<sup>2</sup>  
фактура «шуба», зерно 3 мм: ок. 4,6 кг/м<sup>2</sup>  
фактура «короед», зерно 2 мм: ок. 2,1 кг/м<sup>2</sup>  
фактура «короед», зерно 3 мм: ок. 2,9 кг/м<sup>2</sup>  
Упаковка: Мешок 25 кг, на поддоне 42 мешка – 1050 кг

### Baumit Classico Special Natur



EMR

Минеральная тонкослойная декоративная штукатурка серого цвета на основе цементного вяжущего с фактурами «шуба» и «короед» для внутренних и наружных работ. Для защиты и декоративного оформления фасадов и интерьеров. Допустима к использованию в составе систем фасадных теплоизоляционных композиционных с наружными штукатурными слоями (СФТК).

■ Экономичная ■ Супербелая ■ Паропроницаемая

#### Classico Special Natur – 25 кг

Расход сухой смеси:  
фактура «шуба», зерно 1 мм: ок. 1,8 кг/м<sup>2</sup>  
фактура «шуба», зерно 1,5 мм: ок. 2,3 кг/м<sup>2</sup>  
фактура «шуба», зерно 2 мм: ок. 3,4 кг/м<sup>2</sup>  
фактура «короед», зерно 2 мм: ок. 2,3 кг/м<sup>2</sup>  
фактура «короед», зерно 3 мм: ок. 3,2 кг/м<sup>2</sup>  
Упаковка: Мешок 25 кг, на поддоне 42 мешка – 1050 кг

### Baumit Classico Special `Winter`



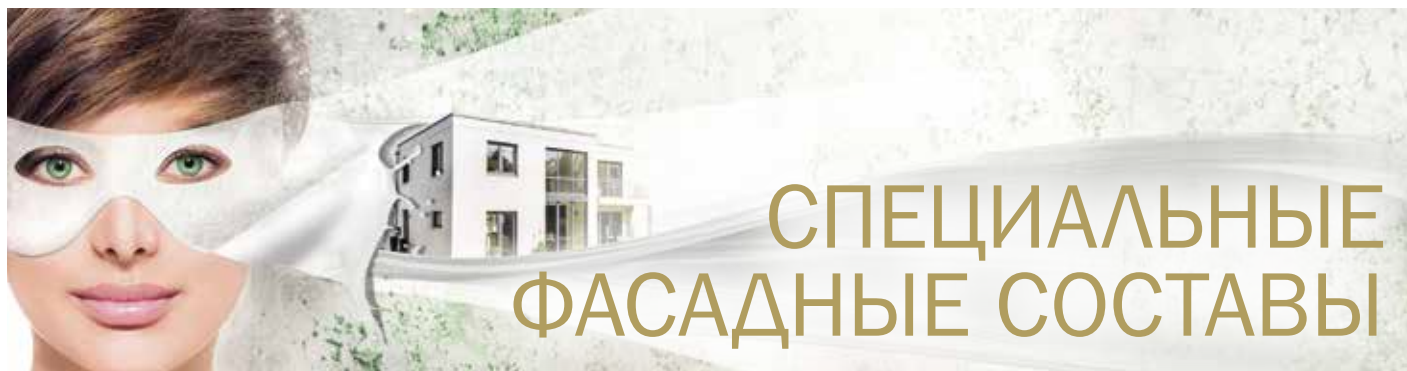
EMR

Минеральная тонкослойная декоративная штукатурка белого цвета на основе цементного вяжущего с фактурами «шуба» и «короед» для внутренних и наружных работ. Для работы при пониженных температурах до -10 °С. Для защиты и декоративного оформления фасадов. Рекомендуется к использованию в составе систем фасадных теплоизоляционных композиционных с наружными штукатурными слоями (СФТК).

■ Для работ при температуре до -10 °С ■ Супербелая ■ Идеальна для СФТК Baumit

#### Classico Special `Winter` – 25 кг

Расход сухой смеси:  
фактура «шуба», зерно 1 мм: ок. 2,0 кг/м<sup>2</sup>  
фактура «шуба», зерно 1,5 мм: ок. 2,4 кг/м<sup>2</sup>  
фактура «шуба», зерно 2 мм: ок. 3,3 кг/м<sup>2</sup>  
фактура «шуба», зерно 3 мм: ок. 4,6 кг/м<sup>2</sup>  
фактура «короед», зерно 2 мм: ок. 2,1 кг/м<sup>2</sup>  
фактура «короед», зерно 3 мм: ок. 3,0 кг/м<sup>2</sup>  
Упаковка: Мешок 25 кг, на поддоне 42 мешка – 1050 кг



# СПЕЦИАЛЬНЫЕ ФАСАДНЫЕ СОСТАВЫ

## ГРУНТОВКИ

### Baumit FillPrimer



Готовая к применению, универсальная наполненная микрофиброй ремонтная грунтовка для наружного и внутреннего применения. Перекрывает трещины до 0,5 мм. Не содержит растворителей.

- Заполняет трещины
- Армирована фиброй
- Не содержит растворителей

#### FillPrimer – 25 кг

Расход:	Ок. 0,3 кг/м <sup>2</sup>
Выход:	1 ведро 25 кг на ок. 80 м <sup>2</sup>
Упаковка:	Ведро 25 кг, на поддоне 24 ведра – 600 кг



### Baumit UniPrimer



Готовая к применению универсальная грунтовка для выравнивания впитывающих свойств основания и улучшения адгезии под все виды финишных декоративных штукатурок. Для наружных и внутренних работ. Применяется в составе фасадных теплоизоляционных композиционных и штукатурных систем. Без растворителей.

- Выравнивает впитывающие свойства основания
- Высокая адгезия и надежность
- Не содержит растворителей

#### UniPrimer – 25 кг

Расход:	Ок. 0,20–0,25 кг/м <sup>2</sup>
Выход:	1 ведро 25 кг на ок. 100–125 м <sup>2</sup> в СФТК, ок. 60 м <sup>2</sup> по штукатурке
Упаковка:	Ведро 25 кг, на поддоне 24 ведра – 600 кг



### Baumit MultiPrimer



Универсальная грунтовка глубокого проникновения, концентрат с высокой проникающей способностью. Предназначена для внутренних и наружных работ, для обработки сильно впитывающих оснований. Не содержит растворителей.

- Глубокого проникновения
- Упрочняющая
- Концентрат

#### MultiPrimer – 10 л

Расход:	Ок. 0,10–0,25 л/м <sup>2</sup> в зависимости от типа основания
Выход:	1 канистра 10 л на ок. 40–100 м <sup>2</sup>
Упаковка:	Канистра 10 л, на поддоне 40 шт. – 400 л

## СОСТАВЫ ДЛЯ ПОДГОТОВКИ ОСНОВАНИЙ

### Baumit SanovaPrimer | Baumit PutzFestiger



Упрочняющая пропитка, грунтовка для укрепления осыпающихся и непрочных минеральных штукатурок. Подходит для известковых, цементных и содержащих известь штукатурок. Не подходит для наружной кирпичной кладки! Может использоваться в качестве разбавителя для Baumit SanovaColor.

- Для минеральных оснований
- Упрочняющая
- На силикатной основе

#### SanovaPrimer – 10 л

Расход:	Ок. 0,2 л/м <sup>2</sup> в зависимости от степени разбавления
Выход:	1 канистра 10 л на ок. 50 м <sup>2</sup>
Упаковка:	Канистра 10 л

### Baumit FungoFluid | Baumit SanierLösung



Готовый к применению специальный состав на водной основе для обработки фасадов и стен, поврежденных грибом и плесенью.

- Готовый к применению
- Защита от плесени и грибка
- Для красивых фасадов

#### FungoFluid – 10 л

Расход:	Ок. 0,05–0,10 л/м <sup>2</sup> в зависимости от степени разбавления
Выход:	1 канистра на ок. 100–200 м <sup>2</sup>
Упаковка:	Канистра 10 л, на поддоне 60 шт. – 600 л



# КЛЕЕВЫЕ И БАЗОВЫЕ ШТУКАТУРНЫЕ СОСТАВЫ

## КЛЕЕВЫЕ И БАЗОВЫЕ ШТУКАТУРНЫЕ СОСТАВЫ

### Baumit StarContact



Универсальный клеевой и базовый штукатурный состав на основе цементного вяжущего с полимерными добавками. Для устройства фасадных теплоизоляционных композиционных систем с наружными штукатурными слоями. Применяется для приклеивания плит из пенополистирола и минеральной ваты, устройства на их поверхности защитного базового штукатурного слоя, армированного фасадной щелочестойкой стеклосеткой, а также выравнивания (шпаклевания) оснований перед устройством декоративного финишного слоя. Отличается высокой пластичностью и адгезией. Идеален в качестве шпаклевки. Крупность зерна заполнителя до 0,6 мм.

- Высокоадгезионный
- Паропроницаемый
- Атмосферостойкий

#### StarContact – 25 кг

Расход:	Приклеивание утеплителя: ок. 4–5 кг/м <sup>2</sup> Устройство базового слоя: ок. 4–5 кг/м <sup>2</sup>
Упаковка:	Мешок 25 кг, на поддоне 42 мешка – 1050 кг

### Baumit StarContact `Winter`



Универсальный клеевой и базовый штукатурный состав на основе цементного вяжущего с полимерными добавками для работы при температурах до –10 °С. Для устройства фасадных теплоизоляционных композиционных систем с наружными штукатурными слоями. Применяется для приклеивания плит из пенополистирола и минеральной ваты, устройства на их поверхности защитного базового штукатурного слоя, армированного фасадной щелочестойкой стеклосеткой, а также выравнивания (шпаклевания) оснований перед устройством декоративного финишного слоя. Отличается высокой пластичностью и адгезией. Идеален в качестве шпаклевки. Крупность зерна заполнителя до 0,6 мм.

- Для работ при температуре до –10 °С
- Высокоадгезионный
- Удобный в работе

#### StarContact `Winter` – 25 кг

Расход:	Приклеивание утеплителя: ок. 4–5 кг/м <sup>2</sup> Устройство базового слоя: ок. 4–5 кг/м <sup>2</sup>
Упаковка:	Мешок 25 кг, на поддоне 42 мешка – 1050 кг

### Baumit ProContact



Универсальный клеевой и базовый штукатурный состав на основе цементного вяжущего с полимерными добавками. Для устройства фасадных теплоизоляционных композиционных систем с наружными штукатурными слоями. Применяется для приклеивания плит из пенополистирола и минеральной ваты, устройства на их поверхности защитного базового штукатурного слоя, армированного фасадной щелочестойкой стеклосеткой, а также выравнивания (шпаклевания) оснований перед устройством декоративного финишного слоя. Обладает высокой адгезией. Крупность зерна заполнителя до 1 мм.

- Минеральный
- Высокопаропроницаемый
- Атмосферостойкий

#### ProContact – 25 кг

Расход:	Приклеивание утеплителя: ок. 4–5 кг/м <sup>2</sup> Устройство базового слоя: ок. 4–5 кг/м <sup>2</sup>
Упаковка:	Мешок 25 кг, на поддоне 42 мешка – 1050 кг

### Baumit DuoContact



Универсальный клеевой и базовый штукатурный состав на основе цементного вяжущего с полимерными добавками. Для устройства фасадных теплоизоляционных композиционных систем с наружными штукатурными слоями. Применяется для приклеивания плит из пенополистирола и минеральной ваты, устройства на их поверхности защитного базового штукатурного слоя, армированного фасадной щелочестойкой стеклосеткой. Крупность зерна заполнителя до 1 мм.

- Для ремонта и выравнивания основания
- Высокопаропроницаемый
- Атмосферостойкий

#### DuoContact – 25 кг

Расход:	Приклеивание утеплителя: ок. 4–5 кг/м <sup>2</sup> Устройство базового слоя: ок. 4–5 кг/м <sup>2</sup>
Упаковка:	Мешок 25 кг, на поддоне 42 мешка – 1050 кг



## КЛЕЕВЫЕ СОСТАВЫ

### Baumit NivoFix



Клеевой состав на основе цементного вяжущего с полимерными добавками. Для устройства фасадных теплоизоляционных композиционных систем с наружными штукатурными слоями. Применяется для приклеивания плит из пенополистирола и минеральной ваты.

- Экономичный
- Высокопаропроницаемый
- Минеральный

#### NivoFix – 25 кг

Расход: Приклеивание утеплителя: ок. 4–5 кг/м<sup>2</sup>  
Упаковка: Мешок 25 кг, на поддоне 42 мешка – 1050 кг

### Baumit NivoFix `Winter`



Клеевой состав на основе цементного вяжущего с полимерными добавками для работы при пониженных температурах до -10 °С. Для устройства фасадных теплоизоляционных композиционных систем с наружными штукатурными слоями. Применяется для приклеивания плит из пенополистирола и минеральной ваты. Обладает высокой адгезией.

- Для работ при температуре до -10 °С
- Минеральный
- Удобный в работе

#### NivoFix `Winter` – 25 кг

Расход: Приклеивание утеплителя: ок. 5–6 кг/м<sup>2</sup>  
Упаковка: Мешок 25 кг, на поддоне 42 мешка – 1050 кг

### Baumit SupraFix



Клеевой состав на основе цементного вяжущего, высокомодифицированный полимерными добавками. Для приклеивания теплоизоляционных плит на битумные и деревянные основания (такие, как ОСБ, ДСП, фанера).

- Для сложных оснований
- Высокоадгезионный
- Атмосферостойкий

#### SupraFix – 25 кг

Расход: Приклеивание утеплителя: ок. 2,0–4,5 кг/м<sup>2</sup>  
Упаковка: Мешок 25 кг, на поддоне 54 мешка – 1350 кг

## ФАСАДНЫЕ СТЕКЛОСЕТКИ

### Baumit StarTex 160



Рядовая фасадная армирующая щелочестойкая сетка из стекловолокна для устройства армированного базового штукатурного слоя в системах фасадных теплоизоляционных композиционных.

#### StarTex 160

Размер: Ячейка: ок. 4x4 мм, ширина: 100 см  
Разрывное усилие: Не менее 2000 Н  
Расход: Ок. 1,1 п.м. /м<sup>2</sup>  
Рулон: 50 м<sup>2</sup>

### Baumit CeramicTex



Усиленная фасадная армирующая щелочестойкая сетка из стекловолокна для устройства армированного базового штукатурного слоя в системах фасадных теплоизоляционных композиционных с облицовкой из клинкерной плитки.

#### CeramicTex

Размер: Ячейка: ок. 8x8 мм, ширина: 100 см  
Разрывное усилие: Не менее 2600 Н  
Расход: Ок. 1,1 п.м. /м<sup>2</sup>  
Рулон: 50 м<sup>2</sup>

## СИСТЕМНЫЕ КРЕПЛЕНИЯ

### Baumit Dübel | Тарельчатый дюбель



Тарельчатый дюбель для фасадных теплоизоляционных композиционных систем с наружными штукатурными слоями.



# ТЕПЛО- ИЗОЛЯЦИОННЫЕ ПЛИТЫ

## ТЕПЛОИЗОЛЯЦИОННЫЕ ПЛИТЫ ИЗ ПЕНОПЛАСТА

### Baumit ProTherm 040



P

Плиты из пенополистирола для фасадных теплоизоляционных композиционных систем с наружными штукатурными слоями.

## ТЕПЛОИЗОЛЯЦИОННЫЕ ПЛИТЫ ЛАМЕЛЬ

### Baumit MineralTherm Lamelle



Минераловатные ламели для фасадных теплоизоляционных композиционных систем с наружными штукатурными слоями.

## ТЕПЛОИЗОЛЯЦИОННЫЕ ПЛИТЫ ИЗ МИНЕРАЛЬНОЙ ВАТЫ

### Baumit MineralTherm



M

Плиты из плотной минеральной ваты для фасадных теплоизоляционных композиционных систем с наружными штукатурными слоями.

## ТЕПЛОИЗОЛЯЦИОННЫЕ ПЛИТЫ ИЗ ЭКСТРУДИРОВАННОГО ПОЛИСТИРОЛА

### Baumit XPS Therm 035



Фасадные теплоизоляционные панели из экструдированного полистирола с низким водопоглощением, наилучшим образом подходят для цокольной зоны здания.

## СТАРТОВЫЕ ПРОФИЛИ

### Baumit SockelProfil Aluminium | Цокольный профиль



Алюминиевый цокольный профиль для фасадных теплоизоляционных композиционных систем с наружными штукатурными слоями.

## УГЛОВЫЕ ЗАЩИТНЫЕ ПРОФИЛИ

### Baumit KantenSchutz mit Gewebe — Kunststoff | Угловой профиль ПВХ



Угловой профиль ПВХ с армирующей сеткой для фасадных теплоизоляционных композиционных систем с наружными штукатурными слоями.

### Baumit TropfkantenProfil | Угловой профиль ПВХ с капельником



Угловой профиль ПВХ с капельником с армирующей сеткой для фасадных теплоизоляционных композиционных систем с наружными штукатурными слоями.

## ДЕФОРМАЦИОННЫЕ ПРОФИЛИ

### Baumit DehnfugenProfil E-Form | Деформационный профиль E-формы



Деформационный профиль E-формы для фасадных теплоизоляционных композиционных систем с наружными штукатурными слоями.

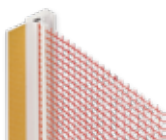
### Baumit DehnfugenProfil V-Form | Деформационный профиль V-формы



Деформационный профиль V-формы для фасадных теплоизоляционных композиционных систем с наружными штукатурными слоями.

## ПРОФИЛИ ПРИМЫКАНИЯ

### Baumit FensteranschlussProfil Basic | Профиль оконного примыкания



Профиль оконного примыкания для фасадных теплоизоляционных композиционных систем с наружными штукатурными слоями.



## СПЕЦИАЛЬНЫЕ ПРОДУКТЫ

### Baumit CeramicFix



Тонкослойный эластичный плиточный клей на основе цементного вяжущего с повышенной тиксотропностью, увеличенным открытым временем и высокой прочностью клеевого соединения. Предназначен для внутренних и наружных работ, для приклеивания любых видов керамической плитки, керамогранита, крупноформатной плитки, мозаики и природного камня. Для любых областей применения, условий эксплуатации и нагрузок. Применяется для облицовки бассейнов, душевых и ванных комнат, фасадов, террас, в условиях с повышенными термическими и эксплуатационными нагрузками. Используется в системах с эластичной гидроизоляцией, «плитка на плитку» и на краску». Подходит для полов с подогревом. Рекомендуется для фасадов и СФТК. Толщина слоя 2–6 мм. Прочность клеевого соединения после выдерживания в воздушно-сухой среде в течение 28 сут не менее 1,2 МПа. Цвет серый. Класс С2 ТЕ S1 по ГОСТ Р 56387.

#### CeramicFix – 25 кг

Расход: Ок. 1,3 кг/м<sup>2</sup> на 1 мм толщины  
Упаковка: Мешок 25 кг, на поддоне 42 мешка – 1050 кг

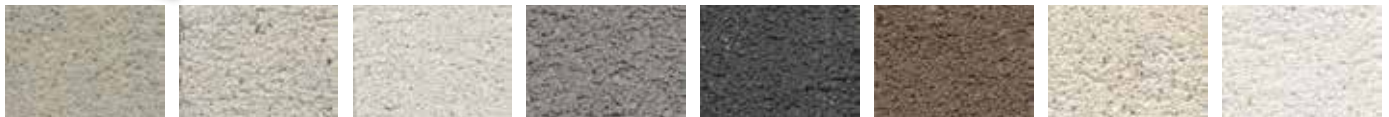
### Baumit Ceramic S



Затирка для швов пластичной консистенции на основе цементного вяжущего для заполнения швов в плиточных облицовках из штучных материалов с гладкой невпитывающей поверхностью, в лицевых каменных кладках с низкой впитывающей способностью методом «шламования», а также в облицовках с впитывающей поверхностью шприц-пистолетом. Рекомендуется использовать на фасадах зданий, в СФТК с клинкерной плиткой и другой штучной облицовкой. Высокопрочная, водоотталкивающая, водостойкая, морозостойкая, цветостойкая, эластичная, удобная в применении.

#### Ceramic S – 25 кг

Расход: Ок. 5 кг/м<sup>2</sup> в зависимости от размера плитки, ширины и глубины шва  
Упаковка: Мешок 25 кг, на поддоне 42 мешка – 1050 кг



Ceramic S  
Серый

Ceramic S  
Светло-серый

Ceramic S  
Алебастрово-белый

Ceramic S  
Антрацитово-серый

Ceramic S  
Антрацит

Ceramic S  
Коричневый

Ceramic S  
Бежевый

Ceramic S  
Экстра-белый

Возможное расхождение оттенков вызвано полиграфическим исполнением. Уточняйте фактический цвет по образцам продуктов и выкрасам!

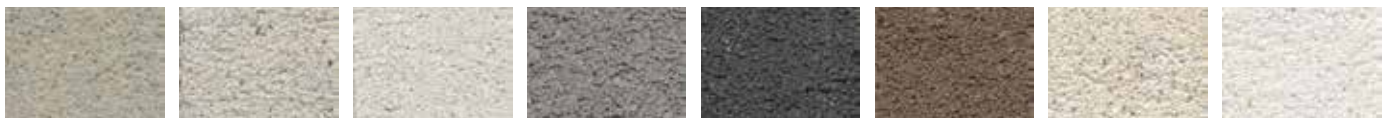
### Baumit Ceramic F



Затирка для швов полусухой консистенции на основе цементного вяжущего для заполнения швов в лицевых каменных кладках и в плиточных облицовках из штучных материалов (клинкерная плитка и др.). Рекомендуется применять для шероховатых облицовок с высокой сорбционной способностью. Рекомендуется использовать на фасадах зданий, в СФТК с клинкерной плиткой и другой штучной облицовкой. Для послойного нанесения расшивкой раствора полусухой консистенции с последующим разглаживанием под нажимом. Высокопрочная, водоотталкивающая, водостойкая, морозостойкая, цветостойкая, удобная в применении.

#### Ceramic F – 25 кг

Расход: Ок. 5 кг/м<sup>2</sup> в зависимости от размера плитки, ширины и глубины шва  
Упаковка: Мешок 25 кг, на поддоне 42 мешка – 1050 кг



Ceramic F  
Серый

Ceramic F  
Светло-серый

Ceramic F  
Алебастрово-белый

Ceramic F  
Антрацитово-серый

Ceramic F  
Антрацит

Ceramic F  
Коричневый

Ceramic F  
Бежевый

Ceramic F  
Экстра-белый

Возможное расхождение оттенков вызвано полиграфическим исполнением. Уточняйте фактический цвет по образцам продуктов и выкрасам!

### Baumit MontageSet | Монтажный комплект для цокольного профиля



Монтажный комплект для установки цокольного профиля для фасадных теплоизоляционных композиционных систем с наружными штукатурными слоями.

### Baumit FugendichtBand



Уплотнительная саморасширяющаяся лента для устройства примыканий к строительным конструкциям и элементам.

#### FugendichtBand

Размер: Ширина 5 мм, ширина 8 мм  
Длина: 50 п. м.



# ШТУКАТУРКИ ДЛЯ НАРУЖНЫХ РАБОТ

## ШТУКАТУРКИ МАШИННОГО НАНЕСЕНИЯ

### Baumit MPA 35 Fine



Штукатурная смесь на основе пластифицированного цементно-известкового вяжущего для машинного и ручного нанесения. Предназначена для внутренних и наружных работ, для толстослойного выравнивания минеральных строительных оснований (кирпич, бетон и др.), для подготовки стен и потолков к последующей чистовой отделке облицовочной плиткой, декоративными штукатурками и красками. Применяется для выравнивания оснований перед устройством систем фасадной теплоизоляции зданий. Рекомендуемая толщина слоя за один проход до 20 мм. Размер зерна не более 0,6 мм. Цвет серый.

- Водо- и морозостойкая
- Паропроницаемая
- Суперпластичная

#### MPA 35 Fine – 25 кг

Расход: Ок. 14 кг/м<sup>2</sup>/см  
Упаковка: Мешок 25 кг, на поддоне 42 мешка – 1050 кг

## ПОДГОТОВКА ОСНОВАНИЙ

### Baumit Spritz 2



Цементный штукатурный набрызг для ручного и машинного нанесения. Предназначен для внутренних и наружных работ, для предварительной обработки минеральных оснований, для придания поверхности шероховатости, выравнивания впитывающей способности, улучшения сцепления перед нанесением цементных, цементно-известковых, известково-цементных и известковых штукатурок. Используется также для устройства армированных набрызгов в качестве основания под штукатурку. Размер зерна до 3 мм.

- Морозостойкий
- Паропроницаемый
- Высокоадгезионный

#### Spritz 2 – 25 кг

Расход: Ок. 9 кг/м<sup>2</sup> (при полном покрытии)  
Упаковка: Мешок 25 кг, на поддоне 42 мешка – 1050 кг

## ШПАКЛЕВКА

### Baumit GlemaBrillant | Baumit Glema A



Известковая шпаклёвка с небольшим добавлением цемента для внутренних и наружных работ. Хорошо наносится, образует гладкую поверхность. Наносится на цементные, цементно-известковые, известково-цементные и известковые штукатурки, на кирпичные кладки, на бетонные впитывающие основания. При проведении реставрационных работ рекомендуется для использования в проблемных увлажняемых зонах (в цокольной, на тягах и т.д.). Не применяется как основа под плиточную облицовку. Максимальный размер зерна 0,1 мм.

- Паропроницаемая
- Белого цвета
- Высокая адгезия

#### GlemaBrillant – 20 кг

Расход: 1–2 кг/м<sup>2</sup> при толщине слоя 1–2 мм  
Упаковка: Мешок 20 кг, на поддоне 48 мешков – 960 кг

# СИСТЕМЫ РЕСТАВРАЦИИ И САНАЦИИ

## РЕМОНТНЫЕ ШПАКЛЕВКИ

### Baumit MultiTrass | Baumit RenovierSpachtel



Ремонтная минеральная шпаклёвка заводского изготовления. Для внутренних и наружных работ. Применяется в качестве выравнивающей шпаклёвки на все минеральные штукатурки (кроме гипсовых), на бетон, а также по старым, прочно держащимся краскам. Максимальный размер зерна 0,3 мм.

- Паропроницаемая
- Высокая эластичность
- Высокая адгезия

#### MultiTrass – 25 кг

Расход: Ок. 1 кг/м<sup>2</sup>/мм  
Упаковка: Мешок 25 кг, на поддоне 42 мешка – 1050 кг

## РЕСТАВРАЦИОННЫЕ ШТУКАТУРКИ

### Baumit Sanova Antico | Baumit KalkMörtel 2



Известковая штукатурка с добавлением цемента (не более 5%) для выполнения штукатурного грунта. Для внутренних и наружных работ. Рекомендуется для реставрации исторических памятников, для стен со склонностью к увлажнению. Размер зерна не более 2 мм.

- Для внутренних и наружных работ
- Не содержит вредных веществ
- Для реставрации памятников архитектуры

#### Sanova Antico – 25 кг

Расход: Ок. 16 кг/м<sup>2</sup>/см  
Упаковка: Мешок 25 кг, на поддоне 42 мешка – 1050 кг

### Baumit Sanova AnticoFine



Известковая штукатурка с добавлением цемента (не более 5%) для выполнения накрывки по известково-цементным штукатуркам. Для внутренних и наружных работ. Рекомендуется для реставрации исторических памятников, для стен со склонностью к увлажнению. Размер зерна не более 0,6 мм.

- Препятствует образованию грибка и плесни
- Не содержит вредных веществ
- Высокая паропроницаемость

#### Sanova AnticoFine – 25 кг

Расход: Ок. 5 кг/м<sup>2</sup> при толщине слоя 3 мм  
Упаковка: Мешок 25 кг, на поддоне 42 мешка – 1050 кг

## РЕСТАВРАЦИОННЫЕ КЛАДОЧНЫЕ РАСТВОРЫ

### Baumit Sanova AnticoBrick | Baumit KalkMörtel M



Известковый кладочный раствор М25 для кладки стен из бутового, керамического, силикатного кирпича. Для внутренних и наружных работ. Рекомендуется для ведения работ на исторических объектах и памятниках архитектуры. Размер зерна не более 2 мм.

- Пластичный
- Для наружных и внутренних работ
- Удобный в работе

#### Sanova AnticoBrick – 25 кг

Расход: В зависимости от толщины стены и размера камня, в среднем 1,5 кг на кирпич формата 1NF  
Упаковка: Мешок 25 кг, на поддоне 42 мешка – 1050 кг



## РЕСТАВРАЦИОННЫЕ ШТУКАТУРКИ

## Baumit Sanova AnticoPure | Baumit KalkPutz 2



Известковая штукатурка для выполнения штукатурного грунта. Для внутренних и наружных работ. Рекомендуется для реставрации исторических памятников. Размер зерна не более 2 мм.

- Минеральная
- Крупнозернистая
- Высокая паропроницаемость

**Sanova AnticoPure – 25 кг**

Расход: Ок. 16 кг/м<sup>2</sup>/см  
Упаковка: Мешок 25 кг, на поддоне 42 мешка – 1050 кг

## Baumit Sanova AnticoPure Fine | Baumit KalkPutz 0,6



Известковая штукатурка для выполнения накрывки по известковым, гипсовым штукатуркам. Для внутренних и наружных работ. Рекомендуется для реставрации исторических памятников. Размер зерна не более 0,6 мм.

- Минеральная мелкозернистая
- Высокая паропроницаемость
- Для выравнивания поверхности под окраску.

**Sanova AnticoPure Fine – 25 кг**

Расход: Ок. 5 кг/м<sup>2</sup> при толщине слоя 3 мм  
Упаковка: Мешок 25 кг, на поддоне 42 мешка – 1050 кг

## РЕСТАВРАЦИОННЫЕ КРАСКИ

## Baumit SanovaColor



Готовая к применению высокопаропроницаемая минеральная фасадная краска на основе жидкого стекла для оформления фасадов и интерьеров. Специально рекомендуется для защиты памятников архитектуры, реставрации и санации. Наносится на старые и новые минеральные штукатурки и шпаклевки. Колеруется по палитре Baumit Life (цвета 4–9).

- Минеральная
- Высокопаропроницаемая
- Специально для исторических зданий

**SanovaColor – 14 л**

Расход: Ок. 0,30–0,35 л/м<sup>2</sup> при нанесении в 2 слоя  
Выход: 1 ведро на ок. 45 м<sup>2</sup> при нанесении в 2 слоя  
Упаковка: Ведро 14 л, на поддоне 24 ведра – 336 л

## ПОДГОТОВКА ОСНОВАНИЙ

## Baumit SanovaPrimer | Baumit PutzFestiger



Упрочняющая пропитка, грунтовка для укрепления осыпающихся и непрочных минеральных штукатурок. Подходит для известковых, цементных и содержащих известь штукатурок. Не подходит для наружной кирпичной кладки! Может использоваться в качестве разбавителя для Baumit SanovaColor.

- Для минеральных оснований
- Упрочняющая
- На силикатной основе

**SanovaPrimer – 10 л**

Расход: Ок. 0,2 л/м<sup>2</sup> в зависимости от степени разбавления  
Выход: 1 канистра 10 л на ок. 50 м<sup>2</sup>  
Упаковка: Канистра 10 л

## Baumit AntiSulfat | Baumit Sanova Antisulfat



Пропитка антисульфатная, водный раствор для химической очистки от агрессивных солей (сульфатов и хлоридов) при санировании кладки.

**Sanova AntiSulfat – 5 кг**

Расход: Ок. 0,5–0,8 кг/м<sup>2</sup> в зависимости от выступления солей на основании  
Выход: 1 канистра 5 кг на ок. 6–10 м<sup>2</sup>  
Упаковка: Канистра 5 кг, на поддоне 96 шт. – 480 кг



Для здоровой

# Внутренняя отделка — это важно

ЖИЗНИ

**ЗДОРОВОЕ ЖИЛЬЕ**

стр. 36

**ШТУКАТУРНЫЕ СИСТЕМЫ**

стр. 39



# IONIT

## IONIT КРАСКИ

### Baumit IonitColor



Высококачественная минеральная интерьерная краска для стен и потолка. Колеруется в 66 цветов. Низкая эмиссия, без запаха, без растворителей, без консервантов. Активно улучшает качество воздуха в помещении путем генерирования ионов воздуха.

- Больше натуральных ионов воздуха
- Улучшает самочувствие
- Снижает содержание пыли и пыльцы

#### IonitColor – 14 л

Расход:	Ок. 0,25 кг/м <sup>2</sup> при нанесении в 2 слоя
Выход:	Ок. 4 м <sup>2</sup> /л, ок. 56 м <sup>2</sup> /ведро при нанесении в 2 слоя
Упаковка:	Ведро 14 л, на поддоне 32 ведра – 448 л



## IONIT ШПАКЛЕВКИ

### Baumit IonitFino



Минеральная шпатлевка для регулирования влажности воздуха в помещении, для выравнивания оснований и создания на них идеально гладкой поверхности под покраску. Качество поверхности до Q4. Рекомендуется для шпаклевания листов из гипсокартона и других листовых материалов. Подходит для ручного и машинного нанесения.

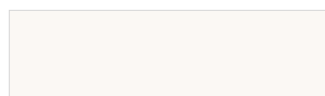
- Улучшает микроклимат в помещении
- Идеальна в системе с IonitColor
- Препятствует развитию вирусов и микроорганизмов

#### IonitFino – 15 кг

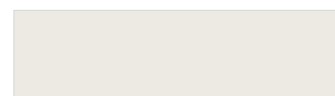
Расход:	ок. 0,85 кг/м <sup>2</sup> на 1 мм толщины слоя
	ок. 1,275 кг/м <sup>2</sup> при толщине слоя 1,5 мм
Выход:	ок. 12 м <sup>2</sup> /мешок
Упаковка:	Мешок 15 кг, на поддоне 54 мешка – 810 кг



BAUMIT IONIT COLOR — 66 ОТТЕНКОВ ДЛЯ РЕЛАКСАЦИИ



0010 Whitney\*



0018 Bianca



0056 Flora



0186 Kim



0286 Alice



0356 Lea



0406 Romy



0416 Olivia



0566 Selina



0596 Victoria



0057 Jana



0187 Grace



0287 Ina



0357 Mia



0407 Marie



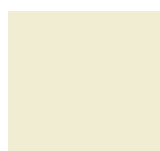
0417 Ria



0567 Nadine



0597 Yuna



0058 Denise



0188 Fiona



0288 Ivy



0358 Emma



0408 Naomi



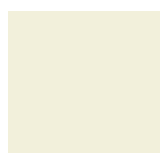
0418 Nina



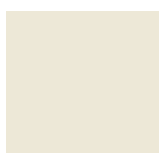
0568 Tessa



0598 Xenia



0059 Diana



0189 Elisa



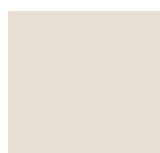
0289 Amy



0359 Lucy



0409 Sophie



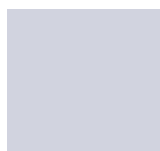
0419 Sarah



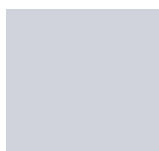
0569 Vivien



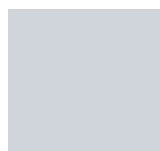
0599 Tina



0706 Killian



0776 Ennio



0786 Flynn



0866 Jasper



0936 Maxim



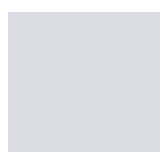
0976 Milan



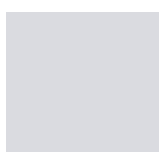
1036 Odin



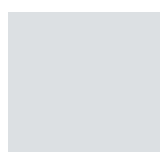
1066 Vito



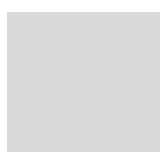
0707 Benno



0777 Darius



0787 Hugo



0867 Andre



0937 Lio



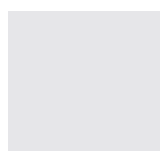
0977 Navid



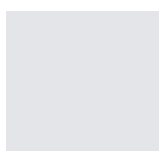
1037 Marco



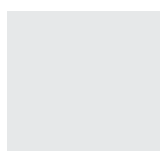
1067 Toni



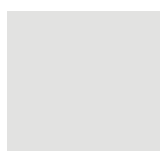
0708 Adam



0778 Elliah



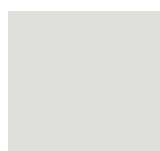
0788 Keno



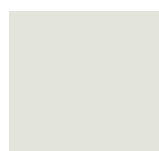
0868 Levin



0938 Norman



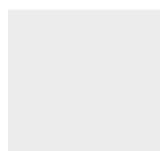
0978 Vincent



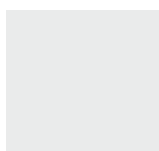
1038 Rafael



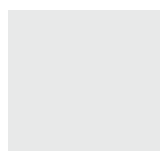
1068 Nico



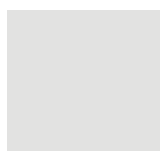
0709 Aron



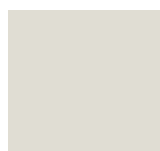
0779 Klaas



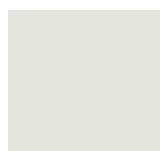
0789 Juri



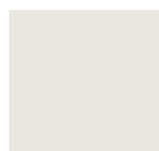
0869 Carlos



0939 Oskar



0979 Noah



1039 Sam



1069 Tom

\*0010 Whitney только для проектного строительства. Просим связаться с департаментом Baumit.

Возможное расхождение оттенков вызвано полиграфическим исполнением. Уточняйте фактический цвет по образцам продуктов и выкрасам!



# KLIMA

## KLIMA ШПАКЛЕВКИ И ШТУКАТУРКИ

### Baumit KlimaWhite



Высокопаропроницаемая штукатурная смесь на основе известково-цементного вяжущего с функциональным наполнителем для машинного и ручного нанесения. Обладает способностью интенсивно адсорбировать влагу из воздуха в условиях повышенной влажности и отдавать ее обратно в сухих условиях, тем самым регулируя относительную влажность воздуха в помещении, создавая идеальный здоровый микроклимат для проживания человека. Предназначена для внутренних работ, для толстослойного выравнивания минеральных строительных оснований (кирпич, бетон и др.). Рекомендуемая толщина слоя за один проход 10–20 мм. Цвет белый.

- Природный белый цвет
- Улучшает микроклимат в помещении
- Препятствует образованию грибка и плесени

#### KlimaWhite – 25 кг

Расход: Ок. 12,5 кг/м<sup>2</sup>/см  
 Упаковка: Мешок 25 кг, на поддоне 42 мешка – 1050 кг



### Baumit KlimaMPI



Высокопаропроницаемая штукатурная смесь на основе известково-цементного вяжущего с функциональным наполнителем для машинного и ручного нанесения. Обладает способностью интенсивно адсорбировать влагу из воздуха в условиях повышенной влажности и отдавать ее обратно в сухих условиях, тем самым регулируя относительную влажность воздуха в помещении, создавая идеальный здоровый микроклимат для проживания человека. Предназначена для внутренних работ, для толстослойного выравнивания минеральных строительных оснований (кирпич, бетон и др.). Рекомендуемая толщина слоя за один проход 10–20 мм. Цвет серый.

- Улучшает микроклимат в помещении
- Регулирует влажность воздуха
- Препятствует образованию грибка и плесени

#### KlimaMPI – 25 кг

Расход: Ок. 12,5 кг/м<sup>2</sup>/см  
 Упаковка: Мешок 25 кг, на поддоне 42 мешка – 1050 кг



### Baumit KlimaFino



Высококачественная финишная шпательная смесь на основе известково-цементного вяжущего для ручного и механизированного нанесения внутри помещений. Для финишного выравнивания стен и потолков из бетона, ячеистого бетона, ГКЛ, а также поверхностей цементных, цементно-известковых, известково-цементных, известковых штукатурок. Рекомендуется для применения в системе Baumit Klima. Размер зерна до 0,2 мм. Не применяется под плитку.

- Для создания гладкой поверхности
- Улучшает микроклимат в помещении
- Препятствует развитию вирусов и микроорганизмов

#### KlimaFino – 20 кг

Расход: 1–2 кг/м<sup>2</sup> при толщине слоя 1–2 мм  
 Упаковка: Мешок 20 кг, на поддоне 48 мешков – 960 кг



## KLIMA КРАСКИ

### Baumit KlimaColor



Высокопаропроницаемая интерьерная краска на основе высококачественного силикатного связующего. Без запаха, без растворителей и консервантов. Великолепная укрывистость. Подходит для нанесения вручную и механизированным безвоздушным способом. Колеруется по палитре Baumit Life (цвета 7–9). Активно участвует в регулировании влажности воздуха в линейке продуктов Klima.

- Паропроницаемость и регуляция влажности
- Без эмиссии вредных веществ и растворителей (E.L.F.)
- Хорошая укрывистость

#### KlimaColor – 14 л

Расход: Ок. 0,25 л/м<sup>2</sup> при нанесении в 2 слоя  
 Выход: 1 ведро на ок. 56 м<sup>2</sup> при нанесении в 2 слоя  
 Упаковка: Ведро 14 л, на поддоне 24 ведра – 336 л



# ШТУКАТУРКИ ДЛЯ ВНУТРЕННИХ РАБОТ

## ШТУКАТУРКИ МАШИННОГО НАНЕСЕНИЯ

### Baumit MPI 25



Сухая штукатурная смесь на основе пластифицированного цементно-известкового вяжущего для машинного и ручного нанесения. Предназначена для внутренних работ, для толстослойного выравнивания минеральных строительных оснований (кирпич, бетон, газобетон и др.), для подготовки стен и потолков к последующей чистовой отделке облицовочной плиткой, декоративными штукатурками, красками, обоями. Рекомендуемая толщина слоя за один проход до 25 мм. Размер зерна не более 0,6 мм. Цвет серый.

- Мелкозернистая
- Суперпластичная
- Паропроницаемая

#### MPI 25 – 40 кг

Расход: Ок. 13 кг/м<sup>2</sup>/см  
Упаковка: Мешок 40 кг, на поддоне 35 мешков – 1400 кг

## ПОДГОТОВКА ОСНОВАНИЙ

### Baumit SuperPrimer I Baumit BetonPrimer



Жидкая адгезионная грунтовка с кварцевым наполнителем для подготовки гладких бетонных оснований внутри помещений перед нанесением известковых, известково-цементных, цементно-известковых, цементных, гипсовых штукатурок (например, Baumit KlimaWhite, MPI 25 и др.), для подготовки проблемных оснований перед устройством стяжек и наливных полов, а также в системах плиточной облицовки. Не содержит растворителей.

#### BetonPrimer – 20 кг

Расход: Ок. 0,3 кг/м<sup>2</sup>  
Выход: 1 ведро на ок. 60 м<sup>2</sup>  
Упаковка: Ведро 20 кг, на поддоне 24 шт. – 480 кг

### Baumit Spritz 2



Цементный штукатурный набрызг для ручного и машинного нанесения. Предназначен для внутренних и наружных работ, для предварительной обработки минеральных оснований, для придания поверхности шероховатости, выравнивания впитывающей способности, улучшения сцепления перед нанесением цементных, цементно-известковых, известково-цементных и известковых штукатурок. Используется также для устройства армированных набрызгов в качестве основания под штукатурку. Размер зерна до 3 мм.

- Высокоадгезионный
- Морозостойкий
- Паропроницаемый

#### Spritz 2 – 25 кг

Расход: Ок. 9 кг/м<sup>2</sup> (при полном покрытии)  
Упаковка: Мешок 25 кг, на поддоне 42 мешка – 1050 кг

## КОМПЛЕКТУЮЩИЕ ДЛЯ ВНУТРЕННЕЙ И НАРУЖНОЙ ОТДЕЛКИ

### Baumit PutzEckleiste



Угловой  
штукатурный  
профиль.

### Baumit DrahteckWinkel APS



Угловой  
штукатурный  
усиленный  
проволокой  
профиль.

### Baumit AnputzLeiste Universal



Профиль примыкания  
штукатурный  
универсальный  
самклеющийся.







Для безопасности

# **Массивность конструкции**

и комфорта

**СИСТЕМЫ ПЛИТОЧНОЙ ОБЛИЦОВКИ**

стр. 42

**СИСТЕМЫ ДЛЯ ПОЛОВ**

стр. 46

**КЛАДОЧНЫЕ РАСТВОРЫ**

стр. 48



# BAUMACOL

## ЗАТИРКИ ДЛЯ ШВОВ

### Baumit Baumacol PremiumFuge



Затирка для швов. Высокопрочная эластичная затирка на основе цементного вяжущего. Предназначена для внутренних и наружных работ, для заполнения межплиточных швов шириной от 2 до 7 мм в настенных и напольных облицовках из керамической плитки, плит, мозаики, керамогранита. Рекомендуется для полов с подогревом и влажных помещений, террас, балконов, фасадов. Водоотталкивающая, морозостойкая, имеет стойкий цвет, препятствует пятнообразованию, обладает жемчужным эффектом, повышенные водостойкость и сопротивление истиранию, безопасна для пищевых продуктов, обладает противогрибковыми свойствами, лёгкая в нанесении. 24 цвета.

- Эластичная
- Водо- и грязеотталкивающая
- Широкий выбор оттенков

#### Baumacol PremiumFuge – 2/25 кг



Расход: Ок. 0,5–0,9 кг/м<sup>2</sup> в зависимости от размера плитки и ширины шва  
 Упаковка: Ведро 2 кг, на поддоне 168 вёдер – 336 кг  
 Мешок 25 кг, на поддоне 42 мешка – 1050 кг

ПРИРОДНАЯ ЛИНИЯ								
	белый	жасмин	багамы	манхэттен	бледно-оливковый	ирландский песок		
	ВИНТАЖНАЯ ЛИНИЯ							
		бермуда	голубой лёд	лаванда	весенняя роза	античный розовый	терракотовый	
		КАНТРИ ЛИНИЯ						
			рубин	темно-коричневый	коричневый	светло-коричневый	медовый	кэмел
ГОРОДСКАЯ ЛИНИЯ								
			серебристо-серый	серый шелк	цементно-серый	темно-серый	антрацит	графит

Возможное расхождение оттенков вызвано полиграфическим исполнением. Уточняйте фактический цвет по образцам продуктов на дисплеях!

## ПЛИТОЧНЫЕ КЛЕИ

## Baumit Baumacol FlexWhite



Тонкослойный эластичный плиточный клей на основе цементного вяжущего с повышенной тиксотропностью, увеличенным открытым временем и высокой прочностью клеевого соединения. Предназначен для внутренних и наружных работ, для приклеивания любых видов керамической плитки, керамогранита, крупноформатной плитки, прозрачной мозаики и белого природного камня. Для любых областей применения, условий эксплуатации и нагрузок. Применяется для облицовки бассейнов, душевых и ванных комнат, фасадов, террас, в условиях с повышенными термическими и эксплуатационными нагрузками. Используется в системах с эластичной гидроизоляцией, «плитка на плитку и на краску». Подходит для полов с подогревом. Рекомендуется для фасадов и СФТК. Толщина слоя 2–6 мм. Прочность клеевого соединения после выдерживания в воздушно-сухой среде в течение 28 сут не менее 1,5 МПа. Цвет белый. Класс С2 ТЕ S1 по ГОСТ Р 56387.

- Эластичный
- Увеличенное открытое время
- Для белого камня и прозрачной мозаики

**Baumacol FlexWhite – 25 кг**

Расход: Ок. 1,3 кг/м<sup>2</sup> на 1 мм толщины  
Упаковка: Мешок 25 кг, на поддоне 42 мешка – 1050 кг

## Baumit Baumacol FlexUni



Тонкослойный плиточный клей на основе цементного вяжущего. Предназначен для внутренних и наружных работ, для сухих и влажных помещений, для укладки напольной и настенной керамической плитки, клинкерной плитки, стеклянной мозаики, крупноформатной керамики и керамогранита, природного камня. Рекомендуется для жилых, общественных и промышленных помещений в местах интенсивного потока людей. Применяется для облицовки бассейнов, душевых и ванных комнат, фасадов, террас, в условиях с повышенными термическими и эксплуатационными нагрузками. Используется в системах с эластичной гидроизоляцией, «плитка на плитку и на краску». Толщина слоя 2–6 мм. Прочность клеевого соединения после выдерживания в воздушно-сухой среде в течение 28 сут не менее 1,2 МПа. Цвет серый. Класс С2 ТЕ по ГОСТ Р 56387.

- Для полов с подогревом
- Водо- и морозостойкий
- Устойчив к сползанию плитки

**Baumacol FlexUni – 25 кг**

Расход: Ок. 1,3 кг/м<sup>2</sup> на 1 мм толщины  
Упаковка: Мешок 25 кг, на поддоне 42 мешка – 1050 кг

## Baumit Baumacol FlexMedio



Толстослойный плиточный клей на основе цементного вяжущего. Можно использовать без предварительного выравнивания основания при укладке слоем толщиной до 15 мм. Предназначен для внутренних и наружных работ, для сухих и влажных помещений, для укладки напольной и настенной керамической плитки, клинкерной плитки, стеклянной мозаики, крупноформатной керамики и керамогранита, природного камня. Для жилых, общественных и промышленных помещений в местах интенсивного потока людей. Применяется для полов с подогревом, отделки душевых и ванных комнат, террас, фасадов, в системах с эластичной гидроизоляцией, в условиях с повышенными термическими и эксплуатационными нагрузками. Толщина слоя 4–15 мм. Прочность клеевого соединения после выдерживания в воздушно-сухой среде в течение 28 сут не менее 1,2 МПа. Цвет серый. Класс С2 по ГОСТ Р 56387.

- Толстослойный
- Повышенная прочность
- Водо- и морозостойкий

**Baumacol MedioFlex – 25 кг**

Расход: Ок. 1,3 кг/м<sup>2</sup> на 1 мм толщины  
Упаковка: Мешок 25 кг, на поддоне 42 мешка – 1050 кг

## Baumit Baumacol Pro



Тонкослойный плиточный клей на основе цементного вяжущего. Предназначен для внутренних и наружных работ, для сухих и влажных помещений, для укладки напольной и настенной керамической плитки, клинкерной плитки, мозаики, крупноформатной керамики и среднеформатного керамогранита (внутри помещений), приклеивания лёгких облицовочных элементов. Рекомендуется для жилых и общественных помещений в местах интенсивного потока людей (офисы, торговые площади магазинов, общие коридоры). Подходит для полов с подогревом. Толщина слоя 2–6 мм. Прочность клеевого соединения после выдерживания в воздушно-сухой среде в течение 28 сут не менее 0,9 МПа. Цвет серый. Класс С1 Т по ГОСТ Р 56387.

- Удобный в применении
- Водо- и морозостойкий
- Устойчив к сползанию плитки

**Baumacol Pro – 25 кг**

Расход: Ок. 1,3 кг/м<sup>2</sup> на 1 мм толщины  
Упаковка: Мешок 25 кг, на поддоне 42 мешка – 1050 кг

## ПЛИТОЧНЫЕ КЛЕИ

### Baumit Baumacol Basic



Тонкослойный плиточный клей на основе цементного вяжущего. Предназначен для внутренних и наружных работ, для сухих и влажных помещений, для укладки напольной и настенной керамической плитки, мозаики, облицовочных плит, среднеформатного керамогранита (на пол внутри помещений), приклеивания лёгких облицовочных элементов. Толщина слоя 2–6 мм. Прочность клеевого соединения после выдерживания в воздушно-сухой среде в течение 28 сут не менее 0,8 МПа. Цвет серый. Класс С1 по ГОСТ Р 56387.

- Водо- и морозостойкий
- Удобный в применении
- Экологически безопасный

#### Baumacol Basic – 5/25 кг

Расход: Ок. 1,3 кг/м<sup>2</sup> на 1 мм толщины  
Упаковка: Мешок 25 кг, на поддоне 42 мешка – 1050 кг  
Коробка 5 кг, на поддоне 126 коробок – 630 кг

### Baumit Baumacol One



Тонкослойный плиточный клей на основе цементного вяжущего. Предназначен для внутренних работ, для сухих и влажных отапливаемых помещений, для укладки на стены и пол (без подогрева) керамической плитки, а также других облицовочных материалов с водопоглощением не менее 5% (по массе). Толщина слоя 2–6 мм. Прочность клеевого соединения после выдерживания в воздушно-сухой среде в течение 28 сут не менее 0,7 МПа. Цвет серый. Класс С0 по ГОСТ Р 56387.

- Экологически безопасный
- Удобный в применении
- Экономичный

#### Baumacol One – 25 кг

Расход: Ок. 1,3 кг/м<sup>2</sup> на 1 мм толщины  
Упаковка: Мешок 25 кг, на поддоне 42 мешка – 1050 кг

## РОВНИТЕЛИ

### Baumit Baumacol Preciso



Ровнитель на основе цементного вяжущего для выравнивания и ремонта оснований полов и стен для ручного и машинного нанесения (выравнивается вручную). Предназначен для наружных и внутренних работ в сухих и влажных помещениях, для устройства стяжек, создания прочного и ровного основания пола, а также для придания полу требуемого уклона. Применяется в жилых, общественных и промышленных помещениях, на балконах, террасах, открытых площадках и др. Рекомендуются в качестве основания под плиточную облицовку. Подходит для полов с подогревом.

- Морозостойкий
- Удобный в применении
- Универсальный

#### Baumacol Preciso – 25 кг

Расход: Ок. 1,8 кг/м<sup>2</sup> на 1 мм толщины  
Упаковка: Мешок 25 кг, на поддоне 42 мешка – 1050 кг

## ГИДРОИЗОЛЯЦИОННЫЕ МАТЕРИАЛЫ

### Baumit Baumacol Proof



Готовая к применению однокомпонентная бесшовная гидроизоляция на основе полимерного связующего. Предназначена для внутренних работ, для устройства гидроизоляционного слоя перед плиточной облицовкой санузлов, ванных и душевых комнат. Подходит для полов с подогревом. Нанесение валиком в два прохода. Рекомендуемая минимальная толщина 2 мм, устройство плиточной облицовки возможно через 24 ч. Паропроницаемая, эластичная, не содержит растворителей, экологически безопасная.

- Водонепроницаемая
- Быстротвердеющая
- Подходит для полов с подогревом

#### Baumacol Proof – 7/25 кг

Расход: Ок. 1,5 кг/м<sup>2</sup> на 1 мм толщины  
Упаковка: Ведро 7 кг, на поддоне 85 шт. – 595 кг  
Ведро 25 кг, на поддоне 24 шт. – 600 кг





## ГИДРОИЗОЛЯЦИОННЫЕ МАТЕРИАЛЫ

## Baumit Baumacol Protect



Однокомпонентная бесшовная обмазочная гидроизоляция гидравлического твердения на цементном вяжущем. Предназначена для внутренних и наружных работ, для устройства гидроизоляционного слоя на недеформирующихся основаниях, на полах и стенах перед устройством плиточной облицовки. Для гидроизоляции террас, балконов, резервуаров для воды, влажных помещений, подвалов, защиты бетонных конструкций и сооружений от увлажнения и морозного разрушения. Нанесение шпателем или кистью в два прохода. Рекомендуемая минимальная толщина 2 мм, устройство плиточной облицовки возможно через 3 суток.

■ Паропроницаемая ■ Морозостойкая ■ Экономичная

**Baumacol Protect – 25 кг**

Расход: Ок. 1,5 кг/м<sup>2</sup> на 1 мм толщины  
Упаковка: Мешок 25 кг, на поддоне 42 мешка – 1050 кг

## ДОПОЛНИТЕЛЬНЫЕ ПРОДУКТЫ

## Baumit Baumacol Strap



Гидроизоляционная лента для герметизации деформационных швов и угловых зон в местах сопряжения стен и полов. Применяется для наружных и внутренних работ на полах и стенах при устройстве гидроизоляции под плиточные облицовки. Водонепроницаемая, эластичная, химически стойкая к действию разбавленных кислот, щелочей и соляных растворов, экологически безопасная.

**Baumacol Strap**

Упаковка: Рулон 10 п. м. (ширина 12 см), на поддоне 392 шт.  
Рулон 25 п. м. (ширина 24 см), на поддоне 80 шт.  
Рулон 50 п. м. (ширина 12 см), на поддоне 100 шт.

## Baumit Baumacol Strap – Dichtmanschette



Гидроизоляционные манжеты для выводов труб являются компонентом систем гидроизоляции для надёжной изоляции выступающих элементов труб. Подходят для труб различных диаметров. Водонепроницаемые, эластичные, армированные специальной тканью, химически стойкие к действию разбавленных кислот, щелочей и соляных растворов, экологически безопасные.

## Baumit Baumacol Strap – Außenecke



Наружные угловые элементы для герметизации угловых зон в местах сопряжения стен и полов. Применяются для наружных и внутренних работ при устройстве гидроизоляции под плиточные облицовки. Водонепроницаемые, эластичные, армированные специальной тканью, химически стойкие к действию разбавленных кислот, щелочей и соляных растворов, экологически безопасные.

## Baumit Baumacol Strap – Innenecke



Внутренние угловые элементы для герметизации угловых зон в местах сопряжения стен и полов. Применяются для наружных и внутренних работ при устройстве гидроизоляции под плиточные облицовки. Водонепроницаемые, эластичные, армированные специальной тканью, химически стойкие к действию разбавленных кислот, щелочей и соляных растворов, экологически безопасные.

## Baumit Baumacol Strap – Gully



Гидроизоляционные манжеты для водосточков являются компонентами систем гидроизоляции для надёжной изоляции водосточков. Водонепроницаемые, эластичные, армированные специальной тканью, химически стойкие к действию разбавленных кислот, щелочей и соляных растворов, экологически безопасные.

## ПОДГОТОВКА ОСНОВАНИЙ

## Baumit Grund



Высококачественная дисперсионная грунтовка с хорошей проникающей способностью. Предназначена для внутренних и наружных работ, для обработки впитывающих оснований (цементные и гипсовые штукатурки, шероховатый бетон и др.). Не содержит растворителей. Используется в системах Baumit для плиточной облицовки, устройства полов и др.

■ Готовая к применению ■ Универсальная ■ Паропроницаемая

**Grund – 5/10 кг**

Расход: Ок. 0,10–0,25 кг/м<sup>2</sup> в зависимости от типа основания  
Упаковка: Канистра 5 кг, на поддоне 96 шт. – 480 кг  
Канистра 10 кг, на поддоне 42 шт. – 420 кг



# СИСТЕМЫ ДЛЯ ПОЛОВ

## ПОДГОТОВКА ОСНОВАНИЙ

### Baumit Grund



Высококачественная дисперсионная грунтовка с хорошей проникающей способностью. Предназначена для внутренних и наружных работ, для обработки впитывающих оснований (цементные и гипсовые штукатурки, шероховатый бетон и др.). Не содержит растворителей. Используется в системах Baumit плиточной облицовки, устройства полов и др.

- Готовая к применению
- Универсальная
- Паропроницаемая

#### Grund – 5/10 кг

Расход:

Ок. 0,10–0,25 кг/м<sup>2</sup> в зависимости от типа основания

Упаковка:

Канистра 5 кг, на поддоне 96 шт. – 480 кг

Канистра 10 кг, на поддоне 42 шт. – 420 кг

## ЦЕМЕНТНЫЕ СТЯЖКИ

### Baumit Solido 225



Цементная полусухая стяжка. Высококачественная модифицированная смесь на основе цементного вяжущего для устройства стяжек. Для внутренних работ в сухих и влажных помещениях, для выравнивания основания бетонного пола или придания ему необходимого уклона. Подходит для полов с подогревом.

- Высокопрочная
- Водостойкая
- Удобная в работе

#### Solido 225 – 25 кг

Расход: Ок. 1,9 кг/м<sup>2</sup> на 1 мм толщины  
Упаковка: Мешок 25 кг, на поддоне 42 мешка – 1050 кг

## БЕТОННЫЕ ПОЛЫ

### Bodenhärter BH 100 | Упрочнитель для бетона BH 100



Топпинг с кварцевым наполнителем для повышения прочности и износостойкости бетонных полов и стяжек, испытывающих средние и высокие механические нагрузки. Применяется для внутренних и наружных работ (для подвалов, гаражей, складов, парковок, промышленных помещений, магазинов и т. д.). Цвет серый.

- Высокопрочный
- Готовый к применению
- Экологически безопасный

#### Упрочнитель для бетона BH 100 – 25 кг

Расход: Ок. 3–4 кг/м<sup>2</sup>  
Упаковка: Мешок 25 кг, на поддоне 42 мешка – 1050 кг

### Bodenhärter BH 400 | Упрочнитель для бетона BH 400



Топпинг с корундовым наполнителем для повышения прочности и износостойкости бетонных полов и стяжек, испытывающих средние и высокие механические нагрузки. Применяется для внутренних и наружных работ (для подвалов, гаражей, складов, парковок, промышленных помещений, магазинов и т. д.). Цвет серый.

- Особо прочный
- Готовый к применению
- Экологически безопасный

#### Упрочнитель для бетона BH 400 – 25 кг

Расход: Ок. 3–4 кг/м<sup>2</sup>  
Упаковка: Мешок 25 кг, на поддоне 42 мешка – 1050 кг

### Verdunstungsschutz LF 3 | Защитная пропитка LF 3



Защитный плёнокообразующий состав, проникающий в верхний слой бетона или цементного раствора и препятствующий преждевременному испарению влаги из основания. Способствует созданию оптимальных условий для гидратации цемента и набора прочности. Применяется для внутренних и наружных работ. Рекомендуется использовать после применения топпингов BH 100 и BH 400, снятия опалубки со свежего бетона, устройства стяжек и бетонных оснований. Наносится путём распыления.

- Не содержит растворителей
- Экономичная
- Универсальная

#### Защитная пропитка LF 3 – 10 кг

Расход: Ок. 0,1–0,2 кг/м<sup>2</sup>  
Упаковка: Канистра 10 кг, на поддоне 42 шт. – 420 кг



# КЛАДОЧНЫЕ РАСТВОРЫ

## ЗАТИРКА ДЛЯ ШВОВ

### Baumit Ceramic S



Затирка для швов пластичной консистенции на основе цементного вяжущего для заполнения швов в плиточных облицовках из штучных материалов с гладкой невпитывающей поверхностью, в лицевых каменных кладках с низкой впитывающей способностью методом «шламования», а также в облицовках с впитывающей поверхностью шприц-пистолетом.

Рекомендуется использовать на фасадах зданий, в СФТК с клинкерной плиткой и другой штучной облицовкой.

Высокопрочная, водоотталкивающая, водостойкая, морозостойкая, цветостойкая, эластичная, удобная в применении.

#### Ceramic S – 25 кг

Расход:

Ок. 5 кг/м<sup>2</sup> в зависимости от размера плитки, ширины и глубины шва

Упаковка:

Мешок 25 кг, на поддоне 42 мешка – 1050 кг



Ceramic S  
Серый



Ceramic S  
Светло-серый



Ceramic S  
Алебастрово-белый



Ceramic S  
Антрацитово-серый



Ceramic S  
Антрацит



Ceramic S  
Коричневый



Ceramic S  
Бежевый



Ceramic S  
Экстра-белый

Возможное расхождение оттенков вызвано полиграфическим исполнением. Уточняйте фактический цвет по образцам продуктов и выкрасам!

### Baumit Ceramic F



Затирка для швов полусухой консистенции на основе цементного вяжущего для заполнения швов в лицевых каменных кладках и в плиточных облицовках из штучных материалов (клинкерная плитка и др.).

Рекомендуется применять для шероховатых облицовок с высокой сорбционной способностью.

Рекомендуется использовать на фасадах зданий, в СФТК с клинкерной плиткой и другой штучной облицовкой.

Для послойного нанесения расшивкой раствора полусухой консистенции с последующим разглаживанием под нажимом.

Высокопрочная, водоотталкивающая, водостойкая, морозостойкая, цветостойкая, удобная в применении.

#### Ceramic F – 25 кг

Расход:

Ок. 5 кг/м<sup>2</sup> в зависимости от размера плитки, ширины и глубины шва

Упаковка:

Мешок 25 кг, на поддоне 42 мешка – 1050 кг



Ceramic F  
Серый



Ceramic F  
Светло-серый



Ceramic F  
Алебастрово-белый



Ceramic F  
Антрацитово-серый



Ceramic F  
Антрацит



Ceramic F  
Коричневый



Ceramic F  
Бежевый



Ceramic F  
Экстра-белый

Возможное расхождение оттенков вызвано полиграфическим исполнением. Уточняйте фактический цвет по образцам продуктов и выкрасам!



## ОБЩЕСТРОИТЕЛЬНЫЕ КЛАДОЧНЫЕ РАСТВОРЫ

### Baumit MM 100



Готовый цементно-песчаный кладочный раствор с повышенными статическими характеристиками. M100.

#### MM 100 – 25 кг

Расход: Ок. 1,7 кг сухой смеси на 1 л готового раствора  
Упаковка: Мешок 25 кг, на поддоне 42 мешка – 1050 кг

## ТОНКОСЛОЙНЫЕ КЛАДОЧНЫЕ РАСТВОРЫ

### Baumit PlanoFix



Клей для теплоизоляционных блоков. Предназначен для монтажа блоков из ячеистого бетона с высоким водопоглощением. Обладает высокой прочностью и надежностью. Толщина слоя до 5 мм.

- Экологически чистый
- Морозо- и водостойкий
- Минеральный

#### PlanoFix – 25 кг

Расход: Ок. 1,3 кг/м<sup>2</sup> на 1 мм толщины слоя  
Упаковка: Мешок 25 кг, на поддоне 42 мешка – 1050 кг

## КЛАДОЧНЫЕ РАСТВОРЫ ДЛЯ ЛИЦЕВОГО КИРПИЧА

### Baumit Klinker Normal



Цветной модифицированный кладочный раствор для лицевого кирпича с нормальным водопоглощением. Для прочной, надёжной и ровной кладки. M50.

- Готовый к применению
- Цветной кладочный раствор
- Удобный в применении

#### Klinker Normal – 25 кг

Расход: Ок. 1,7 кг сухой смеси на 1 л готового раствора  
Упаковка: Мешок 25 кг, на поддоне 42 мешка – 1050 кг

### Baumit Klinker



Цветной модифицированный кладочный раствор для клинкерного и лицевого кирпича с низким и очень низким водопоглощением. Простой в применении. Для прочной, надёжной и ровной кладки. M50.

- Готовый к применению
- Цветной кладочный раствор
- Удобный в применении

#### Klinker – 25 кг

Расход: Ок. 1,7 кг сухой смеси на 1 л готового раствора  
Упаковка: Мешок 25 кг, на поддоне 42 мешка – 1050 кг



LONGER DURABILITY  
**NEW**  
RECIPE  
\*\*\*\*\*  
EASIER HANDLING  
LOWER CONSUMPTION

**FIBAU**



**ОБСЛУЖИВАНИЕ КЛИЕНТОВ**

стр. 52

**ОБЩИЕ УСЛОВИЯ**

стр. 56

**СОДЕРЖАНИЕ**

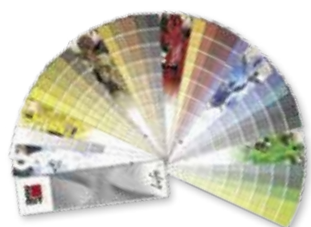
стр. 58



# ОБСЛУЖИВАНИЕ КЛИЕНТОВ

## BAUMIT LIFE: КОЛЕРОВОЧНЫЕ ВЕЕРА

Рекомендуемая  
максимальная цена в Р с НДС



### Easy Life

808 р/шт.

Полная палитра Baumit Life из 888 новых оттенков. Удобный формат для строительных площадок.



### Mosaik

1 333 р/шт.

Реальные образцы 30 видов мозаичной штукатурки, оформленные в виде удобного веера.



### Набор вееров для архитекторов и дизайнеров

5 383 р/шт.



## ОБСЛУЖИВАНИЕ КЛИЕНТОВ ВАУМИТ

Baumit предлагает комплексное обслуживание клиентов на всех этапах строительства при нанесении штукатурки, изоляции и реставрации. Мы рассказываем об особенностях применения материалов, помогаем сделать правильный выбор. Опытные специалисты дают профессиональные консультации.

### Наши услуги включают:

- расчет коэффициента теплопроводности наружных стен,
- рекомендации по реставрации для оптимального восстановления штукатурного слоя и фасада,
- предоставление образцов краски в ведрах, планшетах или нанесение их на фасад,
- теоретические /практические занятия с профессионалами и многое другое.

## ОБРАЗЦЫ

### Образцы цветов всех продуктов Baumit



Ведро с образцом

По согласованию

Планшет с образцами

По согласованию

Нанесение образца специалистами Baumit

По согласованию

## ТЕРМОИЗОЛЯЦИЯ – КОМПЬЮТЕРНЫЕ РАСЧЕТЫ

### Термоизоляция и защита от конденсата



Расчет по всем цветным продуктам

Бесплатно

## РЕСТАВРАЦИЯ

### Baumit определение уровня влажности



Определение влажности, включая рекомендации по реставрации, — макс. 5 примеров кладки

По согласованию

### Baumit определение уровня влажности и анализ на вредные соли



Определение уровня влажности и анализ на вредные соли (лабораторное исследование), включая рекомендации по реставрации, — макс. 5 примеров кладки

По согласованию

Анализ кладки методом ДАРРА позволяет определить содержание влаги, степень влажности, максимальную гигроскопичность и остаточное поглощение.

## ПРИМЕЧАНИЯ

**Расход** Представлена примерная информация о расходе. Фактический расход зависит от текстуры и материала основы, а также от метода нанесения.

---

**Инструкции по нанесению** Продукт необходимо наносить в соответствии с правилами и действующими паспортами на продукты Vaumit, ознакомиться с которыми можно на сайте [baumit.ru](http://baumit.ru).

---

**ISO 9001** Wopfinger Baustoffindustrie GmbH, сертифицирован в соответствии с ISO 9001.

---

**Маркировка CE** Продукты Vaumit в обязательном порядке соответствуют всем национальным требованиям и требованиям ЕС (например, маркировка CE) и России.

---



**Сертификация** У Wopfinger Baustoffindustrie GmbH имеются все сертификаты IBO и natureplus, Ростест.

---



**Претензии** Претензии относительно доставки и оплаты принимаются в соответствии с условиями действующего договора.

---

**Минимальная партия** Каждый продукт заказывается палетами, кроме продукции в ведрах.

---

**Крепление груза** При отгрузке товара с производства отправитель и водитель (от имени отправителя) несут единоличную ответственность за надлежащую погрузку и крепление груза в соответствии с законодательными нормами, Российской Федерации, поскольку на производстве нет лиц, уполномоченных давать инструктаж при погрузке. Задачи водителя на этапе погрузки включают соблюдение технических норм с учетом осевого давления и общей массы, высоты, ширины и длины, а также надлежащее размещение или крепление груза и его компонентов с помощью имеющихся в наличии подходящих средств — чтобы груз выдержал перевозку, транспорт не вышел из строя и никто не пострадал. Грамотно выполненное и действительно надежное крепление товаров для транспортировки должно выдерживать повороты, экстренное торможение и заносы транспортного средства. Отправителю груза необходимо убедиться, что транспортное средство укомплектовано надлежащими устройствами и креплениями для безопасной перевозки груза. Наши грузчики будут действовать исключительно под ответственность водителя и согласно его инструкциям. Они прошли обязательное обучение навыкам успешного сотрудничества с водителями грузовых транспортных средств.

---

**ОБЩИЕ УСЛОВИЯ ПО ФАСАДНОЙ ШТУКАТУРКЕ И КРАСКЕ**

**Цвета** Baumit Life — базовый набор цветной штукатурки и краски для фасада. Более подробная информация предоставляется вместе с соответствующим продуктом. Другие цвета доступны по запросу.

**Предварительный заказ** Все продукты.

**Комиссия за отмену** В соответствии с условиями действующего договора поставки.

**ОБЩИЕ УСЛОВИЯ ПО ШТУКАТУРКЕ И КРАСКЕ**

**Продукция** Baumit NanoporTop и Color, Baumit NanoporTop Fine, Baumit SilikonTop и Color, Baumit StarColor, Baumit SilikatTop и Color, Baumit GranoporTop и Color, Baumit PuraColor, Baumit CreativTop, Baumit MosaikTop.

**Срок доставки** В соответствии с условиями действующего договора поставки. При поступлении заказа до 13 ч 00 мин., доставка по Москве и близлежащим регионам осуществляется на следующий рабочий день. Если заказ получен позже, то допускается перенос отгрузки на сутки позже запланированного срока. Заказ на автоперевозки по остальным регионам, полученный за 48 рабочих часов до даты доставки, с учетом нормативного транзитного времени доставки, размещается перевозчиком с доставкой в запланированные сроки. Если заказ получен позже, то допускается перенос отгрузки и доставки позже запланированного срока. При самовывозе продукции заявка должна быть размещена и подтверждена до 15 часов рабочего времени, предшествующего дню отгрузки. Если заказ подтвержден позже, то допускается погрузка машины на сутки позже запланированного срока.

**Повторный заказ** При повторном заказе оттенки могут немного отличаться — полное совпадение цвета гарантировано только в одной партии. Просьба указывать точный номер партии при повторном заказе.

**Расход** В прайс-листе представлена примерная информация о расходе (допустимая погрешность — 10 %). Расход зависит от шероховатости и степени абсорбции основы, а также от технологии нанесения.

**Доплата за количество** Палитра цветов Baumit Life — без доплаты.

**Образцы цветов** По согласованию.



# ОБЩИЕ УСЛОВИЯ

Общие условия поставки ООО «Баумит»

## 1 Толкование

### 1.1 Определения.

**Baumit** — это Общество с ограниченной ответственностью «Баумит» зарегистрированное по законодательству Российской Федерации 18.12.2002 г. ОГРН 1025001418804 наименование регистрирующего органа Инспекцией МНС России по г. Дубна Московской области с местом нахождения город Дубна Московской области

**Рабочий день** — это день (кроме субботы, воскресенья и государственных праздников), когда банки России открыты для осуществления операций.

**Условия** — это настоящие сроки и условия в действующей редакции.

**Контракт** — это любой контракт между Baumit и клиентом на поставку товаров и/или услуг в соответствии с данными условиями.

**Клиент** — это сторона, покупающая товары у Baumit и/или получающая услуги от Baumit.

**Форс-мажорные обстоятельства** толкуются в соответствии с пунктом 15.1(а).

**Товары — это товары (или их часть), указанные в заказе.**

**Заказ** — это заказ клиента на поставку товаров и/или услуг. Заказ направляется Поставщику по каналам факсимильной или электронной связи. Заказ должен содержать сведения достаточные для отгрузки товара. Услуги — это любые консультации, информация, руководство, обучение и иные услуги, предоставляемые компанией Baumit (если применимо) клиенту, либо иные услуги, согласованные сторонами и указанные в спецификации.

**Спецификация** — это описание товаров (и услуг, если применимо), предоставляемое в письменной форме клиенту компанией Baumit.

### 1.2 Структура.

- упоминание стороны относится ко всем ее наследникам и разрешенным правопреемникам;
- упоминание законодательного акта или нормы относится к законодательным актам и нормам в действующей редакции или принятым в новой редакции, а также к подзаконным нормативно-правовым актам;
- любая фраза, включающая слова «включая», «включает», «в частности» и т. п., подразумевает пример и не ограничивает смысл слов, предшествующих такой фразе.

## 2 Общая информация

- Данные условия относятся к контракту, кроме иных условий, которые клиент пытается навязать или включить либо которые вытекают из торговой, таможенной практики или обычной практики ведения дел.
- Заказ представляет собой предложение клиента о покупке товаров и (если применимо) получении услуг в соответствии с данными условиями.
- Заказ считается согласованным в момент его подтверждения Поставщиком по электронной почте. После подтверждения счета Покупателем Заказ изменению не подлежит.
- Контракт представляет собой исчерпывающую договоренность между сторонами. Клиент подтверждает, что не связан никакими заявлениями, обещаниями или гарантиями, сделанными/предоставленными компанией Baumit или от ее имени, которые не включены в данный контракт.

2.5 Закрывая Контракт клиент безоговорочно принимает настоящие условия как неотъемлемую часть Контракта и обязуется их выполнять.

Настоящие условия применяются сторонами, если стороны не согласовали в контракте, соглашении дополнительном соглашении иное.

2.6 Все образцы, чертежи, описания и рекламные материалы, выпущенные Baumit, и все иллюстрации или описание услуг в каталогах или брошюрах Baumit выпускаются или публикуются исключительно с целью дать общее представление об описанных там услугах и/или товарах. Они не являются частью контракта и не имеют обязательной силы.

2.7 Цена Товара (с учетом НДС) определяется Сторонами в товарной накладной ТОРГ-12 или Универсальном передаточном документе (УПД) или ином документе, подтверждающем передачу Товара Покупателю или указанному им Грузополучателю. Цена на Товар, а также все расчеты по настоящему Договору устанавливаются в российских рублях.

Цена Товара включает в себя НДС, все затраты, связанные с упаковкой, маркировкой, погрузкой Товара. При доставке Товара Поставщиком цена Товара может быть увеличена на затраты, связанные с доставкой, если иное не согласовано Сторонами

2.8 Компания Baumit не обязана поставлять товары (даже после принятия заказа), которые впоследствии изымаются из поставки или изменяются производителем/дистрибьютором таких товаров. В таком случае Baumit будет уведомлять клиента о таком изъятии в разумных пределах, если товары не будут доступны или будут изменены.

## 3 Использование товара

3.1 Поскольку условия работ на строительных площадках и участках применения продукции Baumit могут существенно различаться, Baumit предоставляет только общие инструкции в руководстве к товару.

Если клиент собирается применять товар в условиях, которые могут предусматривать особые требования, выходящие за пределы нормальных условий использования и нормальных условий работы, взятых Baumit за основу при составлении руководства, необходимо получить консультацию Baumit по конкретным условиям до начала обработки заказа.

3.2 Данные о расходе и выходе, указанные Baumit в руководстве, являются средними. Baumit не несет ответственность за отличие фактического расхода или выхода на определенной конструкции или при определенном нанесении в большую или меньшую сторону по сравнению с заявленными данными, указанными в руководстве.

3.3 Консультации, инструкции и информация, предоставляемая компанией Baumit, приводится исключительно для ознакомления с основными принципами. Baumit не дает гарантий в отношении консультаций, инструкций и информации, предоставляемых компанией Baumit, и клиент должен самостоятельно изучить все тонкости и сделать выводы о пригодности товаров для его целей. Предоставление таких консультаций, инструкций и информации не обязывает Baumit к поставке товара.

3.4 Поставщик обязуется консультировать Покупателя по техническим и технологическим вопросам относительно Товара. Поставщик может обеспечивать Покупателя рекламными и ознакомительными материалами, связанными с успешным продвижением Товара на рынках. Поставщик может при-

глашать Покупателя принимать участие в информационных, технических и прочих совещаниях, которые Поставщик будет организовывать.

## 4 Доставка товара

4.1 Поставка Товара осуществляется путем централизованной доставки и/или самовывозом 4.2 Обязательства Поставщика по поставке Товара считаются исполненными с момента передачи Товара, являющегося предметом поставки Покупателю или указанному им Грузополучателю, а также первому перевозчику

4.3 Фактическое количество отгруженного Товара определяется на основании накладных ТОРГ-12 или УПД. 4.4 Датой поставки считается день передачи Товара в соответствии с п. 4.3 настоящего договора.

4.5 Baumit не несет ответственность за несвоевременную доставку товара, если задержка вызвана форс-мажорными обстоятельствами, или клиент не предоставил компании Baumit надлежащие указания по доставке, связанные с поставкой товара.

## 5 Качество товара

5.1 Baumit гарантирует, что на момент доставки товар:

- по всем существенным показателям соответствует описанию и (если применимо) спецификации;
- не имеет существенных конструктивных дефектов, дефектов материала или исполнения; и
- относится к товарам надлежащего качества

5.2 При передаче Товара Поставщиком Покупателю или указанному им грузополучателю, Покупатель или указанный им Грузополучатель обязан произвести осмотр Товара.

Приемка Товара по количеству осуществляется при его передаче Покупателю в количестве, указанном в накладной или УПД. Приемка Товара по качеству осуществляется Покупателем в соответствии с эталонами, образцами и сертификатами (Производителя) Поставщика.

Претензии по количеству поступившего Товара могут быть выставлены Покупателем в виде актов в течение 5 (пяти) рабочих дней с момента приемки Товара.

Претензии по качеству поступившего Товара могут быть выставлены Покупателем в виде актов в течение 60 (шестьдесят) календарных дней с момента приемки Товара.

5.3 Получив от клиента уведомление, предусмотренное пунктом 5.2, и при условии, что клиент:

- предоставил Baumit возможности для осмотра такого товара; и/или
- (по просьбе Baumit (если применимо) направил компании Baumit образцы такого товара с указанием номера партии товара, Baumit должен на свое усмотрение устранить дефекты или заменить товар с дефектом, либо в полном объеме возместить клиенту стоимость товара с дефектом.

Baumit не несет ответственность за несоответствие товара заявленным параметрам, указанным в пункте 5.1, если:

- клиент нарушил пункт 5.3(а) или 5.3 (b);
- клиент продолжает пользоваться товаром после направления уведомления в соответствии с пунктом 5.2;
- дефект возник в связи с несоблюдением клиентом или конечным пользователем письменных инструкций Baumit по хранению, установке, пуску в эксплуатацию, эксплуатации или обслуживанию товара, либо (если вышеперечисленное отсутствует) надлежащей практики ведения торговли;



- (d) дефект возник в результате соблюдения компанией Ваумит параметров, чертежей, проекта или спецификации, предоставленных клиентом;
- (e) клиент вносит изменения в такие товары или устраняет дефекты таких товаров без письменного согласия Ваумит;
- (f) дефект возник в результате естественного износа, умышленного причинения вреда, небрежности или аномальных условий работы;
- (g) дефект возник в результате неправильной эксплуатации или использования неподходящих добавок, смешивания или иного комбинирования товара с товаром сторонних производителей (кроме продуктов сторонних производителей, утвержденных Ваумит в письменной форме);
- (h) товар не соответствует описанию в результате изменений, внесенных с целью соблюдения действующих законодательных норм или регулятивных норм.
- 5.5 Кроме обязательств, предусмотренных данным пунктом 5, Ваумит не несет иной ответственности перед клиентом в отношении несоответствия товара параметрам, указанным в пункте 5.1.
- 5.6 Данные условия применяются ко всем подменным товарам, поставляемым компанией Ваумит в соответствии с пунктом 5.2.
- 6 Обязательства**
- Поставщик по поставке Товара считаются исполненными с момента передачи Товара, являющегося предметом поставки Покупателю или указанному им Грузополучателю, а также первому перевозчику.
- 6.1 Фактическое количество отгруженного Товара определяется на основании накладных ТОРГ-12 или УПД.
- 6.2 Датой поставки считается день передачи Товара в соответствии с п. 4.14 настоящего договора.
- 7 Услуги**
- 7.1 Ваумит может оказывать клиенту услуги по предоставлению информации, инструкций или проведению обучения в отношении товара, либо иные услуги, специально согласованные сторонами.
- 7.2 Ваумит вправе вносить изменения в услуги в целях соблюдения действующего законодательства или требований к безопасности.
- 7.3 Если иное специально не согласовано компанией Ваумит в письменной форме, услуги, оказываемые компанией Ваумит, связаны исключительно с консультацией, предоставлением инструкций и информации. Клиент не должен во всем полагаться на такую информацию, предоставленную компанией Ваумит.
- 7.4 Насколько это разрешено законом, Ваумит не дает гарантий (явно или косвенно) в отношении консультаций, инструкций, информации и обучения, либо иных услуг, оказываемых компанией Ваумит клиенту. Клиент признает, что должен самостоятельно изучить все детали и положиться на свои наблюдения и выводы относительно пригодности, эксплуатации и использования товаров и пр., в отношении которых Ваумит оказывает услуги.
- 7.5 Без ущерба положениям пунктов 7.3 и 7.4 Ваумит не несет ответственность за неудачное оказание услуг, если это произошло в результате того, что Ваумит положился на информацию, предоставленную клиентом или третьей стороной.
- 8 Обязательства клиента**
- 8.1 Клиент обязуется:
- (a) убедиться, что условия заказа и (если применимо) спецификации являются полными и точными;
- (b) взаимодействовать с Ваумит по всем вопросам, связанным с контрактом;
- (c) предоставлять компании Ваумит предельно подробную информацию и материалы, которые в разумных пределах запрашивает Ваумит в целях поставки товара, и обеспечить точность такой информации во всех существенных аспектах.
- 8.2 Если Ваумит не может выполнить свои обязательства по контракту или выполняет их несвоевременно в результате действий или бездействия клиента, либо невыполнения клиентом соответствующего обязательства (нарушение контракта со стороны клиента):
- (a) без ущерба остальным правам и средствам судебной защиты Ваумит может приостановить выполнение контракта до устранения клиентом нарушения контракта и сослаться на нарушение контракта со стороны клиента, чтобы освободить себя от выполнения обязательств, которые не могут быть выполнены или выполняются несвоевременно из-за нарушения контракта со стороны клиента;
- (b) Ваумит не несет ответственности за расходы или убытки, понесенные клиентом прямо или косвенно в связи с невыполнением или несвоевременным выполнением компанией Ваумит ее обязательств, как описано в пункте 8.2;
- (c) клиент обязуется возместить компании Ваумит по ее письменному требованию все расходы и убытки, понесенные компанией Ваумит прямо или косвенно в связи с нарушением контракта со стороны клиента.
- 9 Стоимость и оплата**
- 9.1 Цена Товара (с учетом НДС) определяется Сторонами в товарной накладной ТОРГ-12 или Универсальном передаточном документе (УПД) или ином документе, подтверждающем передачу Товара Покупателю или указанному им Грузополучателю.
- Цена на Товар, а также все расчеты по настоящему Договору устанавливаются в российских рублях.
- Цена Товара включает в себя НДС, все затраты, связанные с упаковкой, маркировкой, погрузкой Товара. При доставке Товара Поставщиком цена Товара может быть

- увеличена на затраты, связанные с доставкой, если иное не согласовано Сторонами.
- 9.2 Все платежи за услуги должны согласовываться сторонами в каждом конкретном случае.
- 9.3 Ваумит сохраняет за собой право вносить изменения в цены по принятому заказу в любое время с учетом увеличения стоимости в результате:
- (i) просьбы клиента перенести дату(ы) доставки, изменить количество или вид заказанного товара (или услуг), либо спецификацию на товар; или
- (ii) задержки, связанной с указаниями клиента в отношении товара, либо непредоставления клиентом компании Ваумит надлежащей или точной информации или инструкций в отношении товара.
- 9.4 Расчеты по настоящему Договору производятся в безналичной форме. В платежном поручении Покупателя в графе «назначение платежа» должны быть указаны реквизиты настоящего Договора.
- 9.5 Датой оплаты считается день поступления денежных средств на расчетный счет Поставщика.
- 9.6 Поставщик вправе предоставить Покупателю отсрочку оплаты партии Товара на определенный Сторонами срок, определенный в календарных днях с даты выписки документов на отгрузку (товарная накладная ТОРГ-12, УПД), а также на услуги с даты выписки документов по оказанию услуг (акт, УПД).
- 9.7 Поставщик вправе в одностороннем порядке зачесть (удержать) сумму оплаты, поступившей от Покупателя, в счет погашения имеющейся (ранее возникшей) задолженности Покупателя перед Поставщиком, как по настоящему договору, так и по другим взаимным сделкам и обязательствам вне зависимости от указанного Покупателем назначения платежа в платежных поручениях и иных платежно-расчетных документах.
- 9.8 Стороны ежеквартально, а также по окончании каждого календарного года составляют акт сверки задолженности, которым определяется фактическое состояние расчетов между Сторонами. Указанный акт должен быть подписан уполномоченными представителями обеих Сторон и служит основанием для проведения окончательного расчета между Сторонами. В случае наличия расхождений, Стороны обязаны подписать акт сверки с разногласиями. В случае неполучения Стороной подписанного акта сверки в течение 15 рабочих дней с даты направления, акт сверки считается согласованным без возражений, а Сторона впоследствии не вправе ссылаться на наличие разногласий в учетных записях или ценах. В случае необоснованного не подписания акта сверки задолженности Покупателем Поставщик вправе по своему усмотрению приостановить отгрузку Товара Покупателю до подписания акта сверки задолженности и/или начислить Покупателю штраф в размере 5 (пяти) процентов от суммы задолженности, указанной в акте сверки задолженности.
- 9.9 Банковские расходы со стороны Поставщика оплачиваются Поставщиком, банковские расходы со стороны Покупателя оплачиваются Покупателем.
- 9.10 При наличии просроченного долга Покупателя перед Поставщиком, Поставщик имеет право не отгружать последующие партии Товара в адрес Покупателя и прекратить поставки Товара до момента погашения Покупателем своей задолженности по оплате Товара Поставщику.
- 9.11 По своему усмотрению Ваумит может в любое время до или после принятия заказа от клиента потребовать предоплату до доставки товара или услуг, либо Ваумит может потребовать от клиента предоставить гарантию оплаты в соответствии с требованиями Ваумит. Если предоплата не будет произведена, или не будет предоставлена гарантия оплаты в соответствии с требованием, это будет считаться существенным нарушением контракта, что позволит компании Ваумит расторгнуть контракт.
- 10 Права на интеллектуальную собственность**
- 10.1 Все права на интеллектуальную собственность (включая патенты, авторское право и сопутствующие права, торговые знаки, торговое, коммерческое и доменное имя, право на репутацию, зарегистрированные и незарегистрированные права на промышленную собственность, права на конфиденциальную информацию (включая научно-технические знания и коммерческую тайну) и прочие права на интеллектуальную собственность), связанные с товарами и услугами (включая, в том числе, все чертежи и проекты, предоставленные компанией Ваумит), принадлежат Ваумит и остаются собственностью данной компании.
- 11 Конфиденциальность**
- Каждая из сторон (включая сторона) обязуется хранить в строгой секретности все технические или коммерческие знания, спецификации, изобретения, процессы или инициативы, которые относятся к конфиденциальной информации и предоставляются получающей стороне другой стороной (раскрывающей стороной), ее сотрудниками, агентами или субподрядчиками, а также прочую конфиденциальную информацию, связанную с деятельностью раскрывающей стороны, ее продукцией или услугами, которая может попасть к получающей стороне. Получающая сторона обязуется ограничить разглашение такой конфиденциальной информации и предоставить ее только тем сотрудникам, агентам или субподрядчикам, которым необходимо знать такую информацию с целью выполнения обязательств получающей стороны по данному контракту, а также обязуется проследить, чтобы такие сотрудники, агенты и субподрядчики несли такую же ответственность за сохранение конфиденциальности, как сама принимающая сторона.

- Данный пункт 11 остается в силе после окончания действия контракта.
- 12 Ограничение ответственности:**
- 12.1 Данные условия ни коим образом не ограничивают и не исключают ответственность Ваумит за:
- (a) смерть или травму, вызванную небрежностью данной компании или небрежностью ее сотрудников, агентов или субподрядчиков;
- (b) мошенничество или умышленное введение в заблуждение;
- 12.2 Согласно пункту 12.1:
- (a) Ни при каких обстоятельствах Ваумит не будет нести ответственность перед клиентом ни по договору, ни в результате деликта (включая небрежность), ни в случае нарушения предусмотренной законом обязанности и т. п. за упущенную выгоду, косвенные или сопутствующие убытки, вытекающие из данного контракта или связанные с ним; и
- (b) Суммарная ответственность Ваумит перед клиентом в отношении прочих убытков, вытекающих из данного контракта или связанных с ним, в силу договора, в результате деликта (включая небрежность), в случае нарушения предусмотренной законом обязанности и т. п., не может превышать сумму, уплаченную клиентом по такому контракту.
- 12.3 За исключением случаев, описанных в настоящих условиях, все гарантии, условия и сроки, предусмотренные законом или охваченные судебной практикой, полностью исключаются из каждого контракта, насколько это допускается по закону.
- 12.4 Данный пункт 12 остается в силе после окончания действия контракта.
- 13 Общая информация**
- 13.1 Форс-мажор:
- (a) Ни одна из сторон не несет ответственности за полное или частичное неисполнение обязательств, если неисполнение вызвано такими причинами как: наводнение, пожар, землетрясение и другие явления природы, а также война и военные действия, блокады, действия государственных органов, а также другие обстоятельства, возникшие после заключения настоящего Договора, которые стороны не могли разумными средствами предотвратить или предвидеть.
- (b) Свидетельство, выданное соответствующей торговой-промышленной палатой или иным компетентным органом, является достаточным подтверждением наличия и продолжительности действия форс-мажора.
- (c) Сторона, которая не исполняет своего обязательства в следствии форс-мажора, должна незамедлительно известить другую сторону о таких обстоятельствах и их влиянии на исполнение обязательств по настоящему Договору.
- 13.2 Переуступка и субподряд:
- (a) В случае невыполнения Покупателем своих обязательств по настоящему Договору, Поставщик может в любое время переуступить свои права и выгоды по настоящему Договору полностью или частично любому третьему лицу, без письменного согласия Покупателя, предварительно уведомив об этом Покупателя в письменной форме.
- (b) Покупатель оставляет за собой право привлекать третьих лиц и организации для выполнения своих обязательств по настоящему Договору, в том числе, для осуществления расчетов с Поставщиком и при получении Товара от Поставщика. Покупатель извещает Поставщика об этом в письменной форме. При этом ответственность перед Поставщиком за выполнение условий настоящего Договора полностью лежит на Покупателе.
- 13.3 Уведомления:
- (a) Сообщения между сторонами могут пересылаться с использованием следующих способов связи: факс, телекс, электронная почта, телеграф, почтовая связь, курьерская связь. Стороны договорились, что факсимильные копии, документы, полученные по электронной почте имеют юридическую силу с последующей пересылкой оригиналов.
- (b) Данный пункт 13.3 не применяется к доставке судебных документов или иных документов, связанных с судебным производством.
- В контексте данного пункта «письменная» форма не включает электронные письма. Во избежание недоразумений в рамках данного контракта уведомление не будет считаться отправленным надлежащим образом, если оно отправлено по электронной почте.
- 13.4 Третьи лица: лицо, не являющееся стороной контракта, не имеет никаких прав по данному контракту и настоящим условиям или в связи с ними.
- 13.5 Изменения: кроме ситуаций, предусмотренных настоящими условиями, любое изменение контракта, включая добавление условий, будет действительным, если оно письменно согласовано и подписано компанией Ваумит.
- 13.6 Регулирующий закон и юрисдикция: контракт, любые разногласия и претензии, вытекающие из него или связанные с ним, его предметом или структурой (включая внедоговорные споры и претензии), регулируются и толкуются в соответствии с российским правом, и стороны безусловно пришли к соглашению о том, что контракт подлежит рассмотрению в арбитражном суде по месту нахождения Ваумит.



# СОДЕРЖАНИЕ

## A

AnputzLeiste Universal	39
AntiSulfat   Baumit Sanova Antisulfat	33

## B

Baumacol Basic	44
Baumacol FlexMedio	43
Baumacol FlexUni	43
Baumacol FlexWhite	43
Baumacol One	44
Baumacol Preciso	44
Baumacol PremiumFuge	42
Baumacol Pro	43
Baumacol Proof	44
Baumacol Protect	45
Baumacol Strap – Außenecke	45
Baumacol Strap – Dichtmanschette	45
Baumacol Strap – Gully	45
Baumacol Strap – Innenecke	45
Baumacol Strap	45
Bodenhärter BH 100   Упрочнитель для бетона BH 100	47
Bodenhärter BH 400   Упрочнитель для бетона BH 400	47

## C

Ceramic F	30, 48
Ceramic S	30, 48
CeramicFix	30
CeramicTex	27
Classico Special `Winter`	24
Classico Special Natur	24
Classico Special	24
CreativTop	22

## D

DehnfugenProfil E-Form   Деформационный профиль E-формы	29
DehnfugenProfil V-Form   Деформационный профиль V-формы	29
DrahteckWinkel APS	39
Dübel   Тарельчатый дюбель	27
DuoContact	26

## F

FensteranschlussProfil Basic   Профиль оконного примыкания	29
FillPrimer	25
FineTop	22
Finish	15
FugendichtBand	30
FungoFluid   Baumit SanierLösung	25

## G

GlemaBrillant   Baumit Glema A	31
Glitter	16
GranoporColor	15
GranoporTop	21
Grund	45, 46

## I

IonitColor	36
IonitFino	36

## K

KantenSchutz mit Gewebe – Kunststoff   Угловой профиль ПВХ	29
KlimaColor	38
KlimaFino	38
KlimaMPI	38
KlimaWhite	38
Klinker Normal	49
Klinker	49



<b>L</b>			
Lasur	15	Sanova AnticoPure Fine   Baumit KalkPutz 0,6	33
<b>M</b>		SanovaColor	33
Metallic	16	SanovaPrimer   Baumit PutzFestiger	25, 33
MineralTherm Lamelle	28	SilikatColor	15
MineralTherm	28	SilikatTop	20
MM 100	49	SilikonColor	14
MontageSet   Монтажный комплект для цокольного профиля	30	SilikonTop	19
MosaikTop	23	SockelProfil Aluminium   Цокольный профиль	29
MPA 35 Fine	31	Solido 225	47
MPI 25	39	SpeedTop	24
MultiPrimer	25	Spritz 2	31, 39
MultiTrass   Baumit RenovierSpachtel	32	StarColor	14
<b>N</b>		StarContact `Winter`	26
NanoporColor	14	StarContact	26
NanoporTop	17	StarTex 160	27
NivoFix `Winter`	27	StarTop	18
NivoFix	27	SuperPrimer   Baumit BetonPrimer	39
<b>P</b>		SupraFix	27
PlanoFix	49	<b>T</b>	
ProContact	26	TropfkantenProfil   Угловой профиль ПВХ с капельником	29
ProTherm 040	28	<b>U</b>	
PuraColor	14	UniPrimer	25
PuraTop	18	<b>V</b>	
PutzEckleiste	39	Verdunstungsschutz LF 3   Защитная пропитка LF 3	47
<b>S</b>		<b>X</b>	
Sanova Antico   Baumit KalkMörtel 2	32	XPS Therm 035	28
Sanova AnticoBrick   Baumit KalkMörtel M	32		
Sanova AnticoFine	32		
Sanova AnticoPure   Baumit KalkPutz 2	33		



 **AT – AUSTRIA**  
**Baumit GmbH**

Wopfing 156  
A – 2754 Waldegg  
Tel.: +43 (0) 501 888 1-0  
Fax: +43 (0) 501 888 1-266  
office@wopfing.baumit.com  
www.baumit.at

 **BA – BOSNA I HERCEGOVINA**  
**Baumit d.o.o.**

BiH-71210 Ilidža  
Osik 2 b  
Tel.: +387 (0) 33/566 770  
Fax: +387 (0) 33/566 771  
info@baumit.ba  
www.baumit.ba

 **CN – CHINA**  
**Baumit Building Material (Suzhou) Co., Ltd.**

200122 Shanghai, P.R. China  
Room 7A, Suntime International Building,  
Fushan Road 450, Pudong New Area  
Tel.: +86(0)21/51028802  
Fax: +86(0)21/51029903  
office@baumit.com.cn  
www.baumit.cn

 **DE – DEUTSCHLAND**  
**Baumit GmbH**

D – 87541 Bad Hindelang/Allgäu  
Reckenberg 12  
Tel.: +49 83 24 921-0  
Fax: +49 83 24 921-1279  
info@baumit.de  
www.baumit.de  
In charge of:  
**BE, NE, LU, DK, NO, FI, SE**

 **BG – BULGARIA**  
**Baumit Bulgaria EOOD**

BG – 2100 Elin Pelin  
Bulgaria Str. 38  
Tel.: +359 (0) 2/9266 911  
Fax: +359 (0) 725 60 336  
office@baumit.bg  
www.baumit.bg

 **CH – SCHWEIZ**  
**Baumit Schweiz AG**

CH-8303 Bassersdorf  
Hardstrasse 20  
Tel.: +41 52 354 50 70  
Fax: +41 52 354 50 71  
office@schweiz.baumit.com  
www.baumit.com





 **CZ – ČESKÁ REPUBLIKA**  
**Baumit, spol. s r.o.**

CZ – 250 01 Brandýs nad Labem  
Průmyslová 1841  
Tel.: +420 326 900 400  
info@baumit.cz  
www.baumit.cz

 **ES – ESPAÑA**  
**Baumit S.L.**

ES – 28935 Móstoles (Madrid)  
P.I. Las Nieves, c/ Puerto de Cotos, 16  
Tel.: +34 916 407 227  
Fax: +34 916 360 092  
info@baumit.es  
www.baumit.es  
In charge of: **PT**



	Baumit Headquarters		Baumit Export
	Baumit Wet Production		Baumit Dry Mortar Production



**IT – ITALIA**  
**Baumit Italia SPA**

I – 33078 San Vito al Tagliamento (PN)  
Via Castelnuovo del Friuli 1 –  
Z.I. Ponte Rosso  
Tel.: +39 0434 1850980  
Fax: +39 0434 853 59  
info@baumit.it  
www.baumit.it



**RU – RUSSIA**  
**ООО „БАУМИТ“**

RUS – 141982 Moscow region, Dubna  
Universitetskaya ul., 11  
Tel.: +7 495/984 76 12  
Fax: +7 495/645 54 35  
baumit@baumit.ru  
www.baumit.ru  
In charge of: **BY**



**LT – LIETUVA**  
**Baumit UAB**

LT – 13279, Vilnius  
Vilties g. 11, Kuprioniškės  
Tel.: +370 5 264 07 78  
Fax: +370 5 264 07 32  
info@baumit.lt  
www.baumit.lt



**RS – SRBIJA**  
**Baumit Serbia d.o.o.**

SRB – 11130 Beograd  
Smederevski put 25k  
Tel.: +381 11 347 50 82  
Fax: +381 11 347 47 95  
office@baumit.rs  
www.baumit.rs  
In charge of: **KO**



**LV – LATVIJA**  
**Baumit SIA**

LV-1035 Riga  
Pildas iela 16b  
Tel.: +371 674 513 15  
Fax: +371 674 513 17  
office@baumit.lv  
www.baumit.lv  
In charge of: **EE**



**SK – SLOVENSKÁ REPUBLIKA**  
**Baumit, spol. s r.o.**

SK – 811 02 Bratislava 1  
Žižková 9  
Tel.: +421 2 593 03 311  
office@baumit.sk  
www.baumit.sk



**MD – REPUBLICA MOLDAVA**  
**Rep. Permanenta Baumit in Republica Moldova**

MD – 2012 Chisinau  
Str. Vasile Alecsandri 89/1  
Tel: +373 (0)22/999019  
Fax: +373 (0)22/999018  
office@baumit.md  
www.baumit.md



**SI – SLOVENIJA**  
**Baumit d.o.o.**

SLO – 1000 Ljubljana  
Zagrebska ulica 1  
Tel.: +386 1 236 37 55  
Fax: +386 1 236 37 40  
baumit@baumit.si  
www.baumit.si



**MK – MAKEDONIJA**  
**Baumit Makedonija Doool**

MK – 1000 Skopje  
Ul. Bahar Mois 9a  
Tel.: +389 2 306 98 07  
Fax: +389 2 306 98 07  
info@mk.baumit.com  
www.baumit.com.mk



**TR -TURKIYE**  
**Baumit TR**

Baumit İnşaat Malzemeleri San. Tic.Ltd.Şti  
Esenşehir Mah. Barajyolu Cad. Hale Sok. No: 10-B  
TR – 34776 Dudullu – Ümraniye/İstanbul  
Tel.: +90 (0) 216/680 34 00  
Fax: +90 (0) 216/680 34 01  
info@baumit.com.tr  
www.baumit.com.tr



**ME – MONTENEGRO**  
**Baumit Crna Gora d.o.o.**

MNE – 81000 Podgorica  
Bulevar Revolucije 30  
Tel.: +382 20 241 262  
Fax: +382 20 241 262  
info@me.baumit.com  
www.baumit.me



**UA – UKRAINE**  
**TOV Baumit Ukraine**

UA – 03083 Kiev  
vul. Pyrohivskyy Shlyah 34  
Tel.: +380 44 568 52 54  
Fax: +380 44 586 47 39  
office@baumit.ua  
www.baumit.ua



**PL – POLSKA**  
**Baumit sp. z o.o.**

PL – 53-012 Wrocław  
ul. Wyscigowa 56 G  
Tel.: +48 71 358 25 00  
Fax: +48 71 358 25 06  
info@baumit.pl  
www.baumit.pl



**UK – UNITED KINGDOM**  
**Baumit Ltd**

Unit 2 Westmead  
New Hythe Lane, Aylesford  
Maidstone, Kent, ME20 6XJ – UK  
Tel.: +44 (0) 1622 710 763  
contact@baumit.co.uk  
www.baumit.co.uk  
In charge of: **IE**



**FR – FRANCE**  
**Baumit SAS**

FR – 77500 Chelles  
29, rue de l'Ormeteau  
Tel.: +33 1 762 170 21  
Fax: +33 1 762 170 10  
office@baumit.fr  
www.baumit.fr



**HU – MAGYARORSZÁG**  
**Baumit Kft.**

H – 2510 Dorog, Baumit út 1.  
H – 2511 Dorog, Pf.: 132.  
Tel.: +36 33 512 910  
Fax: +36 33 431 512  
baumit@baumit.hu  
www.baumit.hu



**GR – GRIECHENLAND**  
**Baumit Hellas S.A.**

142, Pentelis avenue PC 15235  
Tel.: +30 210 6095600  
Fax: +30 210 6095611  
info@baumit.gr  
www.baumit.gr



**HR – HRVATSKA**  
**Baumit d.o.o.**

Vučak 34  
HR- 10 090 Zagreb  
Tel. +385 (0)1 3466 800  
Fax +385 (0)1 3468 839  
baumit@baumit.hr  
www.baumit.hr



**RO – ROMANIA**  
**Baumit Romania Com S.R.L.**

RO – 061129 Bucuresti  
B-dul Iuliu Maniu nr. 600A, sector 6  
Tel.: +40 21 350 01 06  
Fax: +40 21 318 24 08  
office@baumit.ro  
www.baumit.ro



Водопад ионов

IQ<sub>2</sub>nit

# ЗДОРОВАЯ СИСТЕМА ДЛЯ БЕТОННЫХ СТЕН



Глубоко вдохните свежий здоровый воздух собственного дома. Лофтам, апартаментам и другим современным видам жилья всегда не хватает приятного микроклимата в помещении с оптимальным уровнем влажности от 40 до 60%. Но Baumit представляет Ionit – новое поколение продуктов для внутренней отделки. Натуральные шпаклевки Baumit IonitFino и IonitFinish регулируют влажность даже в условиях сухих стен или бетона, а IonitColor насыщает воздух полезными для здоровья ионами. В природной среде вы можете ощутить высокую концентрацию ионов рядом с водопадом или в лесу. Доказано, что ионы воздуха в таких местах оказывают благотворное действие на здоровье и самочувствие. Кроме того, ионы повышают концентрацию внимания, регенерацию и вдобавок оказывают существенное положительное воздействие на иммунную систему. Благоприятные свойства Ionit от Baumit научно подтверждены в Исследовательском парке Viva\*. Польза ионов воздуха для здоровья подтверждена в рамках международных исследований на базе таких учреждений, как Венский медицинский университет и Институт Фраунгофера в Германии.

\*Исследовательский парк Viva – это крупнейший в Европе научно-исследовательский центр для сравнительных исследований строительных материалов..

*Ваш дом. Ваши стены. Ваше здоровье.*

ООО «БАУМИТ»

141982 г. Дубна, Московская обл., ул. Университетская, 11, Российская Федерация

baumit@baumit.ru, www.baumit.ru

+7 496 212 87 04, +7 495 984 76 12